



МИНИСТЕРСТВО СТРОИТЕЛЬСТВА И РАЗВИТИЯ ИНФРАСТРУКТУРЫ
СВЕРДЛОВСКОЙ ОБЛАСТИ
П Р И К А З

19.12.2023

№ 727-17

г. Екатеринбург

О внесении изменений в документацию по планировке территории, утвержденную приказом Министерства строительства и развития инфраструктуры Свердловской области 04.10.2021 № 561-П, в части проекта межевания территории для размещения линейного объекта транспортной инфраструктуры регионального значения «Строительство автомобильной дороги п. Зюзельский – п. Большая Лавровка, участок км 9+100 – п. Большая Лавровка на территории Полевского городского округа и городского округа Ревда»

В соответствии с частями 3 и 21 статьи 45 Градостроительного кодекса Российской Федерации, подпунктом «а» пункта 4 постановления Правительства Российской Федерации от 02.04.2022 № 575 «Об особенностях подготовки, согласования, утверждения, продления сроков действия документации по планировке территории, градостроительных планов земельных участков, выдачи разрешений на строительство объектов капитального строительства, разрешений на ввод в эксплуатацию», подпунктом 5 пункта 6 Положения о Министерстве строительства и развития инфраструктуры Свердловской области, утвержденного постановлением Правительства Свердловской области от 05.09.2012 № 963-ПП «Об утверждении Положения, предельного лимита штатной численности Министерства строительства и развития инфраструктуры Свердловской области»,
ПРИКАЗЫВАЮ:

1. Внести изменения в документацию по планировке территории для размещения линейного объекта транспортной инфраструктуры регионального значения «Строительство автомобильной дороги п. Зюзельский – п. Большая Лавровка, участок км 9+100 – п. Большая Лавровка на территории Полевского городского округа и городского округа Ревда», утвержденную приказом Министерства строительства и развития инфраструктуры Свердловской области от 04.10.2021 № 561-П «Об утверждении основной части проекта планировки территории для размещения линейного объекта транспортной инфраструктуры регионального значения «Строительство автомобильной дороги п. Зюзельский – п. Большая Лавровка, участок км 9+100 – п. Большая Лавровка на территории Полевского городского округа и городского округа Ревда» и основной части проекта межевания территории для размещения линейного объекта транспортной инфраструктуры регионального значения «Строительство автомобильной дороги п. Зюзельский – п. Большая Лавровка, участок км 9+100 – п. Большая Лавровка на территории Полевского городского округа

и городского округа Ревда» («Официальный интернет-портал правовой информации Свердловской области» (www.pravo.gov66.ru), 2021, 7 октября, № 31946), путем утверждения основной части проекта межевания территории для размещения линейного объекта транспортной инфраструктуры регионального значения «Строительство автомобильной дороги п. Зюзельский – п. Большая Лавровка, участок км 9+100 – п. Большая Лавровка на территории Полевского городского округа и городского округа Ревда» в границах кадастровых кварталов 66:59:0217006, 66:59:0217002 (далее – проект межевания) в следующем составе:

сведения об образуемых и изменяемых земельных участках и их частях, том 1
шифр 169-МЗ/5908000-ПМТ-ТЧ (приложение № 1);

чертеж межевания территории, масштаб 1:2000,
шифр 169-МЗ/5908000-ПМТ-01 (приложение № 2).

2. Первому заместителю Министра строительства и развития инфраструктуры Свердловской области Г.В. Сурганову обеспечить в установленный законодательством срок:

1) информирование о принятом решении Министерства транспорта и дорожного хозяйства Свердловской области, государственное казенное учреждение Свердловской области «Управление автомобильных дорог» (посредством Системы электронного документооборота Правительства Свердловской области);

2) размещение проекта межевания территории в государственной информационной системе обеспечения градостроительной деятельности Свердловской области;

3) направление проекта межевания территории главе Полевского городского округа, главе городского округа Ревда для опубликования в порядке, установленном для официального опубликования муниципальных правовых актов, и размещения на официальных сайтах Полевского городского округа, городского округа Ревда в информационно-телекоммуникационной сети «Интернет»;

4) направление настоящего приказа в филиал публично-правовой компании «Роскадастр» по Уральскому федеральному округу;

5) размещение настоящего приказа официальном сайте Министерства строительства и развития инфраструктуры Свердловской области в информационно-телекоммуникационной сети «Интернет»;

6) направление настоящего приказа в Управление выпуска правовых актов Губернатора Свердловской области и Правительства Свердловской области в порядке, установленном Указом Губернатора Свердловской области от 27.02.2023 № 77-УГ «О государственной регистрации нормативных правовых актов областных и территориальных исполнительных органов государственной власти Свердловской области».

3. Контроль за исполнением настоящего приказа возложить на Первого заместителя Министра строительства и развития инфраструктуры Свердловской области Г.В. Сурганова.

4. Настоящий приказ опубликовать на «Официальном интернет-портале правовой информации Свердловской области» (www.pravo.gov66.ru) и «Официальном интернет-портале правовой информации» (www.pravo.gov.ru).

Министр



М.М. Волков

Приложение № 1
к приказу Министерства строительства
и развития инфраструктуры
Свердловской области
от 19.12.2023 № 727-17

Сведения об образуемых и изменяемых земельных участках и их частях,
том 1, шифр 169-МЗ/5908000-ПМТ-ТЧ

Общество с ограниченной ответственностью
«УРАЛЬСКАЯ ЛЕСНАЯ ПРОЕКТНАЯ КОМПАНИЯ»

Заказчик: Государственное казенное учреждение Свердловской области
«Управление автомобильных дорог», государственный контракт на выполнение
работ от 17.07.2023 № 169-МЗ/5908000

**Внесение изменений в документацию по планировке территории
в части проекта межевания территории для размещения линейного объекта
транспортной инфраструктуры регионального значения
«Строительство автомобильной дороги п. Зюзельский – п. Большая
Лавровка, участок км 9+100 – п. Большая Лавровка на территории
Полевского городского округа и городского округа Ревда»**

**ПРОЕКТ МЕЖЕВАНИЯ ТЕРРИТОРИИ
для размещения линейного объекта транспортной инфраструктуры
регионального значения «Строительство автомобильной дороги
п. Зюзельский – п. Большая Лавровка, участок км 9+100 – п. Большая
Лавровка на территории Полевского городского округа
и городского округа Ревда»**

Основная часть проекта межевания

Сведения об образуемых и изменяемых земельных участках и их частях

Том 1

Шифр: 169-МЗ/5908000-ПМТ-ТЧ

Главный инженер проекта

Градостроитель



Гончаренко А.П.

Васильев Г.Л.

Екатеринбург, 2023

Список исполнителей

Главный инженер проекта



Гончаренко А.П.

Градостроитель



Васильев Г.Л

Состав проекта межевания территории

Номер строки	Наименование	Масштаб	Количество листов	Гриф секретности
1	2	3	4	5
1.	Материалы основной части проекта межевания территории			
1.1.	Чертеж межевания территории Шифр 169-МЗ/5908000-ПМТ-01	1:2000	3	несекретно
1.2.	Основная часть проекта межевания территории. Текстовая часть Шифр 169-МЗ/5908000-ПМТ-ТЧ	—	30	несекретно
2.	Материалы по обоснованию проекта межевания территории			
2.1.	Чертеж фактического использования территории. Шифр 169-МЗ/5908000-ПМТ-МО-01	1:2000	3	несекретно
2.2.	Материалы по обоснованию проекта межевания территории. Пояснительная записка. Шифр 169-МЗ/5908000-ПМТ-МО-ТЧ	—	133	несекретно

Содержание

Содержание	7
Введение	8
1. Сведения о границах территории, применительно к которой осуществляется подготовка проекта межевания	10
2. Условные номера образуемых земельных участков, кадастровые номера или иные ранее присвоенные государственные учетные номера существующих земельных участков, в отношении которых предполагаются их резервирование и (или) изъятие для государственных или муниципальных нужд, их адреса или описание местоположения, перечень и адреса, расположенных на таких земельных участках объектов недвижимого имущества (при наличии сведений о них в Едином государственном реестре недвижимости).....	13
3. Вид разрешенного использования образуемых земельных участков, предназначенных для размещения линейных объектов и объектов капитального строительства, проектируемых в составе линейного объекта, а также существующих земельных участков, занятых линейными объектами и объектами капитального строительства, входящими в состав линейных объектов, в соответствии с проектом планировки территории.....	25
4. Целевое назначение лесов, вид (виды) разрешенного использования лесного участка, количественные и качественные характеристики лесного участка	27
5. Перечень кадастровых номеров существующих земельных участков, на которых линейный объект может быть размещен на условиях сервитута, публичного сервитута, их адреса или описание местоположения, перечень и адреса, расположенных на таких земельных участках объектов недвижимого имущества (при наличии сведений о них в Едином государственном реестре недвижимости)	31
Список сокращений	32

Введение

Внесение изменений в проект межевания территории для размещения линейного объекта транспортной инфраструктуры регионального значения «Строительство автомобильной дороги п. Зюзельский – п. Большая Лавровка, участок км 9+100 – п. Большая Лавровка на территории Полевского городского округа и городского округа Ревда» (далее – проект) разработан обществом с ограниченной ответственностью (далее – ООО) «УРАЛЬСКАЯ ЛЕСНАЯ ПРОЕКТНАЯ КОМПАНИЯ» на основании приказа ГКУ СО «Управление автодорог» от 11.04.2023 № 256 «О принятии решения о внесении изменений в проект межевания территории для размещения линейного объекта транспортной инфраструктуры регионального значения «Строительство автомобильной дороги п. Зюзельский – п. Большая Лавровка, участок км 9+100 – п. Большая Лавровка на территории Полевского городского округа и городского округа Ревда», а также в рамках государственного контракта от 17.07.2023 № 169-МЗ/5908000 на выполнение работ по корректировке проекта межевания территории по объекту «Строительство автомобильной дороги п. Зюзельский – п. Большая Лавровка, участок км 9+100 – п. Большая Лавровка на территории Полевского городского округа и городского округа Ревда».

В процессе разработки корректировки проекта межевания территории использовались следующие материалы и нормативно-правовые документы:

Градостроительный кодекс Российской Федерации;

Земельный кодекс Российской Федерации;

Водный кодекс Российской Федерации;

Лесной кодекс Российской Федерации;

Федеральный закон от 08.11.2007 № 257-ФЗ «Об автомобильных дорогах и дорожной деятельности в Российской Федерации и о внесении изменений в отдельные законодательные акты Российской Федерации»;

Постановление Правительства Российской Федерации от 12.05.2017 № 564 «Об утверждении Положения о составе и содержании документации по планировке территории, предусматривающей размещение одного или нескольких линейных объектов»;

Схема территориального планирования Свердловской области, утвержденная постановлением Правительства Свердловской области от 31.08.2009 № 1000-ПП с учетом внесенных изменений;

Правила землепользования и застройки городского округа Ревда, утвержденные решением Думы городского округа Ревда от 25.03.2020 № 389 «Об утверждении Правил землепользования и застройки городского округа Ревда Свердловской области в новой редакции»;

Генеральный план городского округа Ревда, утвержденный решением Думы городского округа Ревда от 25.07.2018 № 223 «Об утверждении генерального плана городского округа Ревда Свердловской области»;

Правила землепользования и застройки Полевского городского округа, утвержденные решением Думы Полевского городского округа от 16.12.2016 № 600

«Об утверждении проекта Правил землепользования и застройки Полевского городского округа»;

Генеральный план Полевского городского округа, утвержденный решением Думы Полевского городского округа от 04.12.2012 № 601 «Об утверждении Генерального плана Полевского городского округа»;

Документация по планировке территории, утвержденная приказом Министерства строительства и развития инфраструктуры Свердловской области от 04.10.2021 № 561-П «Об утверждении основной части проекта планировки территории для размещения линейного объекта транспортной инфраструктуры регионального значения «Строительство автомобильной дороги п. Зюзельский – п. Большая Лавровка, участок км 9+100 – п. Большая Лавровка на территории Полевского городского округа и городского округа Ревда» и основной части проекта межевания территории для размещения линейного объекта транспортной инфраструктуры регионального значения «Строительство автомобильной дороги п. Зюзельский – п. Большая Лавровка, участок км 9+100 – п. Большая Лавровка на территории Полевского городского округа и городского округа Ревда»;

Материалы инженерных изысканий, выполненных обществом с ограниченной ответственностью «Технодор»: инженерно-геодезические изыскания (технический отчет № 7/2016-ИГДИ), инженерно-геологические изыскания (технический отчет № 7/2016-ИГИ), инженерно-гидрометеорологические изыскания (технический отчет № 7/2016-ИГМИ), инженерно-экологические изыскания (технический отчет № 7/2016-ИЭИ);

Топографический план масштаба 1:500, выполненный ООО «Технодор»;

Проект межевания территории выполнен в местной системе координат Свердловской области МСК-66 (далее – МСК-66).

1. Сведения о границах территории, применительно к которой осуществляется подготовка проекта межевания

Проект межевания территории линейного объекта «Строительство автомобильной дороги п. Зюзельский – п. Большая Лавровка, участок км 9+100 – п. Большая Лавровка на территории Полевского городского округа и городского округа Ревда» выполняется в границах кадастровых кварталов 66:59:0217006, 66:59:0217002 (Свердловская область, Полевской городской округ и городской округ Ревда).

Координаты характерных точек границы территории, применительно к которой осуществляется подготовка проекта межевания в системе координат МСК-66 представлены в таблице № 1.

Таблица № 1

Перечень координат характерных точек границ территории, применительно к которой осуществлена подготовка проекта межевания территории

Номер поворотной точки	X	Y
1	2	3
Контур 1		
1	344736,402	1491990,048
2	344686,387	1491989,854
3	344650,372	1491989,715
4	344600,356	1491989,521
5	344607,207	1492292,459
6	344608,011	1492318,445
7	344609,260	1492344,622
8	344610,947	1492370,775
9	344613,070	1492396,896
10	344615,630	1492422,978
11	344618,625	1492449,014
12	344622,055	1492474,996
13	344625,919	1492500,917
14	344630,215	1492526,769
15	344634,943	1492552,547
16	344640,101	1492578,241
17	344645,688	1492603,846
18	344651,702	1492629,354
19	344658,141	1492654,758
20	344665,004	1492680,051
21	344672,289	1492705,225
22	344679,993	1492730,274
23	344688,115	1492755,191
24	344740,830	1492754,679
25	344778,829	1492754,310
26	344831,841	1492753,795
27	344824,863	1492734,590
28	344817,066	1492711,962

1	2	3
29	344809,648	1492689,206
30	344802,612	1492666,330
31	344795,959	1492643,339
32	344789,691	1492620,240
33	344783,810	1492597,040
34	344778,318	1492573,744
35	344773,216	1492550,360
36	344768,505	1492526,894
37	344764,187	1492503,353
38	344760,264	1492479,742
39	344756,735	1492456,070
40	344753,603	1492432,342
41	344750,867	1492408,564
42	344748,530	1492384,745
43	344746,591	1492360,889
44	344745,050	1492337,005
45	344743,910	1492313,098
46	344743,162	1492288,966
1		
Контур 2		
1	345252,884	1493977,476
2	345297,913	1493955,755
3	345324,467	1493942,946
4	345369,515	1493921,216
5	345432,980	1494055,897
6	345483,568	1494163,246
7	345503,806	1494206,192
8	345511,198	1494207,590
9	345684,061	1494574,336
10	345638,212	1494594,380
11	345605,320	1494608,759
12	345559,482	1494628,798
13	345389,773	1494267,629
14	345377,185	1494240,947
15	345362,046	1494208,855
16	345284,939	1494045,413
1	345252,884	1493977,476
Контур 3		
1	347885,913	1496801,944
2	347928,110	1496775,010
3	347956,526	1496753,087
4	347995,040	1496720,741
5	348018,415	1496755,265
6	348028,763	1496772,992
7	348033,187	1496781,154
8	348037,283	1496789,031
9	348041,194	1496796,839
10	348044,940	1496804,565
11	348048,539	1496812,198

1	2	3
12	348052,011	1496819,728
13	348055,369	1496827,138
14	348057,617	1496832,152
15	348069,675	1496859,232
16	348082,334	1496887,682
17	348086,864	1496897,850
18	348091,354	1496907,852
19	348095,820	1496917,654
20	348100,305	1496927,279
21	348104,811	1496936,684
22	348109,421	1496946,038
23	348114,219	1496955,512
24	348119,166	1496965,080
25	348124,255	1496974,790
26	348129,460	1496984,653
27	348202,962	1497123,771
28	348218,010	1497152,252
29	348292,438	1497293,123
30	348173,908	1497359,905
31	348009,201	1497048,165
32	348003,894	1497038,108
33	347998,538	1497027,890
34	347993,151	1497017,472
35	347987,784	1497006,873
36	347982,489	1496996,129
37	347977,313	1496985,326
38	347972,296	1496974,557
39	347967,433	1496963,885
40	347962,709	1496953,360
41	347958,091	1496942,996
42	347937,591	1496896,925
43	347934,464	1496889,905
44	347931,374	1496883,008
45	347928,316	1496876,258
46	347925,274	1496869,662
47	347922,240	1496863,225
48	347919,198	1496856,953
49	347916,143	1496850,853
50	347913,064	1496844,931
51	347910,077	1496839,422
52	347902,469	1496826,394
53	347894,463	1496813,985
1	347885,913	1496801,944

2. Условные номера образуемых земельных участков, кадастровые номера или иные ранее присвоенные государственные учетные номера существующих земельных участков, в отношении которых предполагаются их резервирование и (или) изъятие для государственных или муниципальных нужд, их адреса или описание местоположения, перечень и адреса, расположенных на таких земельных участках объектов недвижимого имущества (при наличии сведений о них в Едином государственном реестре недвижимости)

Проектом межевания территории предусмотрено образование земельного участка путём раздела с сохранением исходного земельного участка в измененных границах с кадастровым номером 66:59:0217006:104, площадью 93 кв.м., а также образование земельного участка путём раздела с сохранением исходного земельного участка в измененных границах земельного участка с кадастровым номером 66:59:0217002:693, площадью 291 кв.м.

Площади и координаты образуемых земельных участков могут быть уточнены при выполнении кадастровых работ, при этом площадь образуемого земельного участка, указанного в межевом плане, не должна отличаться от площади такого земельного участка, указанной в настоящем проекте межевания территории более чем на десять процентов.

Перечень образуемых земельных участков представлены в таблице № 2.

Перечень земельных участков, расположенных в зоне размещения линейного объекта, представлены в таблице № 3.

Перечень образуемых земельных участков

Номер строки	Характеристики исходного (изменяемого) земельного участка										Характеристики образуемого земельного участка				Необходимость изъятия для государственных нужд
	Кадастровый номер земельного участка (кадастрового квартала)	Адрес или местоположение	Площадь, кв. м	Категория земель	Разрешенное использование	Правообладатель, вид права	Способ образования земельного участка	Условный номер	Номера характерных точек земельного участка	Сведения об отнесенных земельных участках к территории пользования	Площадь, кв. м	Категория земель	Использование по классификации видов разрешенного использования		
1.	66:59:0217 006:104	Свердловская область, г. Полевской, в районе урочища «Большая Лавровка» справа от дороги на направлении п. Эюзельский - д. Большая Лавровка	31246	Земли сельскохозяйственного назначения	для сельскохозяйственного использования	Договор аренды расторгнут в соответствии с решением Арбитражного суда Свердловской области от 11.09.2023 Дело № А60-14752/2023	8	9	10	11	12	13	14	15	
2.	66:59:0217 002:693	Свердловская область, Полевской городской округ, район поселка Большая Лавровка, слева от дороги Полевской-Большая Лавровка	39753	Земли сельскохозяйственного назначения	для сельскохозяйственного использования	Дергачев Павел Андреевич, собственность	раздел с сохранением исходного земельного участка в измененных границах	66:59:0217 002:693:3У 1	9-11, 2-4	Не относится к территории этого пользования	291	Земли промышленности, энергетики, транспорта, связи, радиовещания, телевидения, информатики, земли для обеспечения космической деятельности, безопасности и земли иного специального назначения	Автомобильный транспорт (7.2)	Подлежит изъятию для государственных нужд	

Перечень земельных участков, расположенных в зоне размещения линейного объекта

Номер строки	Кадастровый номер земельного участка	Статус земельного участка	Площадь земельного участка, кв. м	Характеристика площади и границ земельного участка (уточненные/декларированные)	Адрес или местоположение	Категория земель	Вид разрешенного использования	Правообладатель, вид права	Объекты недвижимого имущества, расположенные в границах земельного участка	Сведения о резервировании и (или) изъятии для государственных или муниципальных нужд, либо использования на условиях публичного сервитута	Условный номер земельного участка в соответствии с ранее утвержденным проектом межевания территории, утвержденного приказом Министерства строительства и развития инфраструктуры Свердловской области от 04.10.2021г. № 561-П	13	14
1.	66:59:0217002:695	ранее учтенный	3888	уточненные	Свердловская область, г. Полевской	Земли лесного фонда	Для ведения лесного хозяйства	-	на земельном участке отсутствуют объекты капитального строительства	подлежит изъятию для государственных нужд	66:59:0000000:34:3У9	Приказ МУГИСО от 17.02.2022 № 679	Необходимо внести изменения в приложении к приказу МУГИСО от 17.02.2022 № 679, заменить цифру «8914» заменить на цифру «3888»

1	2	3	4	5	6	7	8	9	10	11	12	13	14
2.	66:59:02170 02:696	ранее учтен- ный	1738	уточнен- ные	Сверд- ловская область, г. По- левской	Земли лесного фонда	Для ве- дения лесного хозяй- ства	-	на земель- ном участке от- сутствуют объекты капиталь- ного строи- тельства	не преду- смотрено	66:59:0217002:3У10	Приказ МУГИСО от 20.04.2022 № 1582	1) Необходимо ис- правление реестро- вой ошибки в части местоположения гра- ниц части земельного участка 66:59:0000000:34/14* 2) Необходимо вне- сение изменений в приложении к при- казу МУГИСО от 20.04.2022 №1582, цифру «1738» исклю- чить** 3) Необходимо ис- правление реестро- вой ошибки в части изменения категории земельного участка (Таблица № 4)***
3.	66:59:02170 06:220	ранее учтен- ный	93	уточнен- ные	Сверд- ловская область, г. По- левской	Земли лесного фонда	Для ве- дения лесного хозяй- ства	-	на земель- ном участке от- сутствуют объекты капиталь- ного строи- тельства	не преду- смотрено	66:59:0217006:3У40	Приказ МУГИСО от 17.02.2022 № 679	1) Необходимо ис- правление реестро- вой ошибки в части местоположения гра- ниц части земельного участка 66:59:0000000:34/11* 2) Необходимо вне- сение изменений в приложении к при- казу МУГИСО от 17.02.2022 №679, цифру «93» исклю- чить** 3) Необходимо ис- правление реестро- вой ошибки в части изменения категории земельного участка (Таблица № 4)***

1 4.	66:59:02170 06:221	ранее учтен- ный	375	4	5 уточнен- ные	6 Сверд- ловская область, г. По- левской	7 Земли лесного фонда	8 Для ве- дения лесного хозяй- ства	9 -	10 на земель- ном участке от- сутствуют объекты капиталь- ного строи- тельства	11 не преду- смотрено	12 66:59:0217006:3У18	13 Приказ МУГИСО от 20.04.2022 № 1582	14 1) Необходимо ис- правление реестро- вой ошибки в части местоположения гра- ниц части земельного участка 66:59:0000000:34/11* 2) Необходимо вне- сение изменений в приложение к при- казу МУГИСО от 20.04.2022 №1582, цифру «376» исклю- чить** 3) Необходимо ис- правление реестро- вой ошибки в части изменения категории земельного участка (Таблица № 4)***
5.	66:59:02170 02:697	ранее учтен- ный	329	4	5 уточнен- ные	6 Сверд- ловская область, г. По- левской	7 Земли лесного фонда	8 Для ве- дения лесного хозяй- ства	9 -	10 на земель- ном участке от- сутствуют объекты капиталь- ного строи- тельства	11 не преду- смотрено	12 66:59:0217002:3У24	13 Приказ МУГИСО от 20.04.2022 № 1582	14 1) Необходимо ис- правление реестро- вой ошибки в части местоположения гра- ниц части земельного участка 66:59:0000000:34/14* 2) Необходимо вне- сение изменений в приложение к при- казу МУГИСО от 20.04.2022 №1582, цифру «329» исклю- чить** 3) Необходимо ис- правление реестро- вой ошибки в части изменения категории земельного участка (Таблица № 4)***

1	б.	66:59:02170 06:223	ранее учтен- ный	6436	уточнен- ные	Сверд- ловская область, г. По- левской	Земли лесного фонда	Для ве- дения лесного хозяй- ства	-	на земель- ном участке от- сутствуют объекты капиталь- ного строи- тельства	11 не преду- смотрено	12 66:59:0217006:3У26	13 Приказ МУГИСО от 20.04.2022 № 1582	14 1) Необходимо ис- правление реестро- вой ошибки в части местоположения гра- ниц части земельного участка 66:59:0000000:34/11* 2) Необходимо вне- сение изменений в приложение к при- казу МУГИСО от 20.04.2022 №1582, цифру «6435» исклю- чить** 3) Необходимо ис- правление реестро- вой ошибки в части изменения категории земельного участка (Таблица № 4)***
7.		66:59:02170 02:694	ранее учтен- ный	1298	уточнен- ные	Сверд- ловская область, г. По- левской	Земли лесного фонда	Для ве- дения лесного хозяй- ства	-	на земель- ном участке от- сутствуют объекты капиталь- ного строи- тельства	не преду- смотрено	66:59:0217002:3У31	Приказ МУГИСО от 20.04.2022 № 1582	1) Необходимо ис- правление реестро- вой ошибки в части местоположения гра- ниц части земельного участка 66:59:0000000:34/14* 2) Необходимо вне- сение изменений в приложение к при- казу МУГИСО от 20.04.2022 №1582, цифру «1298» исклю- чить** 3) Необходимо ис- правление реестро- вой ошибки в части изменения категории земельного участка (Таблица № 4)***

1	2	3	4	5	6	7	8	9	10	11	12	13	14
8.	66:59:02170 06:224	ранее учтен- ный	989	уточнен- ные	Сверд- ловская область, г. По- левской	Земли лесного фонда	Для ве- дения лесного хозяй- ства	-	на земель- ном участке от- сутствуют объекты капиталь- ного строи- тельства	не преду- смотрено	66:59:0217006:ЗУЗЗ	Приказ МУГИСО от 20.04.2022 № 1582	1) Необходимо ис- правление реестро- вой ошибки в части местоположения гра- ниц части земельного участка 66:59:0000000:34/11* 2) Необходимо вне- сение изменений в приложение к при- казу МУГИСО от 20.04.2022 №1582, цифру «1619» исклю- чить** 3) Необходимо ис- правление реестро- вой ошибки в части изменения категории земельного участка (Таблица № 4)***

* В связи с разночтениями сведений ЕГРН и Государственного лесного реестра (далее – ГЛР), необходимо проведение работ по исправлению реестровой ошибки в части изменения границ частей земельного участка с кадастровыми номерами 66:59:0000000:34/11, 66:59:0000000:34/14 с целью приведения в соответствие сведений ЕГРН к сведениям ГЛР.

** После внесения соответствующих изменений в ЕГРН, необходимо внести изменения в приказы Министерства по управлению государственным имуществом Свердловской области от 20.04.2022 № 1582, от 17.02.2022 № 679 «Об изъятии для государственных нужд Свердловской области земельных участков для размещения линейного объекта транспортной инфраструктуры регионального значения «Строительство автомобильной дороги п. Зюзельский – п. Большая Лавровка, участок км 9+100 – п. Большая Лавровка на территории Полевского городского округа и городского округа Ревда».

*** После внесения соответствующих изменений в приказы Министерства по управлению государственным имуществом Свердловской области, требуется исправление реестровой ошибки в части изменения категории земельных участков, вида разрешенного использования земельных участков, предназначения для размещения постоянного отвода проектируемого объекта. Земельные участки, в отношении которых предусмотрено исправление реестровой ошибки указаны в Таблице № 4.

Перечень земельных участков, в отношении которых необходимо исправление реестровой ошибки в части изменения категории земельного участка

Номер строки	Характеристики исходного (изменяемого) земельного участка							Изменяемые характеристики земельного участка					Примечание
	Кадастровый номер земельного участка	Площадь земельного участка, кв.м	Характеристики площади и границ земельного участка (уточненные / декларированные)	Местоположение	Категория земель	Вид разрешенного пользования земельного участка	Сведения о правообладателе	Необходимость исправления реестровой ошибки	Устанавливаемая категория земельного участка	Устанавливаемый вид разрешенного пользования земельного участка	Причина реестровой ошибки		
1													
Существующие земельные участки, в отношении которых предусмотрено исправление реестровой ошибки													
1.	66:59:0217002:696	1738	уточненные	Свердловская область, г. Полевской	Земли лесного фонда	Для ведения лесного хозяйства	-	Изменение категории земельного участка, а также вида разрешенного использования земельного участка	Земли промышленности, энергетики, транспорта, связи, радиовещания, телевидения, информатики, земли для обеспечения космической деятельности, земли обороны, безопасности и земли иного специального назначения	Автомобильный транспорт (7.2)	Реестровая ошибка допущена по причине разночтения сведений ЕГРН и ГЛР	Исправление реестровой ошибки в части изменения категории земельного участка и вида разрешенного использования земельного участка	13
2.	66:59:0217006:220	93	уточненные	Свердловская область, г. Полевской	Земли лесного фонда	Для ведения лесного хозяйства	-	Изменение категории земельного участка, а также вида разрешенного использования	Земли промышленности, энергетики, транспорта, связи, радиовещания, информатики,	Автомобильный транспорт (7.2)	Реестровая ошибка допущена по причине разночтения сведений ЕГРН и ГЛР	Исправление реестровой ошибки в части изменения категории земельного участка и вида разрешенного использования	66:59:0000000:34/14

1	2	3	4	5	6	7	8	9	10	11	12	13
								земельного участка	земли для обеспечения космической деятельности, земли обороны, безопасности и земли иного специального назначения			ного использования участка будет возможно только после исправления реестровой ошибки в части части местоположения границ части земель-ного участка 66:59:0000000:34/11
3.	66:59:0217006:221	375	уточненные	Свердловская область, г. Полевской	Земли лесного фонда	Для ведения лесного хозяйства	-	Изменение категории земельного участка, а также вида разрешенного использования земельного участка	Земли промышленности, энергетики, транспорта, связи, радиовещания, телевидения, информатики, земли для обеспечения космической деятельности, земли обороны, безопасности и земли иного специального назначения	Автомобильный транспорт (7.2)	Реестровая ошибка допущена по причине разночтений сведений ЕГРН и ГЛР	Исправление реестровой ошибки в части изменения категории земельного участка и вида разрешенного использования земельного участка будет возможно только после исправления реестровой ошибки в части изменения категории земельного участка и вида разрешенного использования земельного участка будет возможно только после исправления реестровой ошибки в части изменения сведений ЕГРН и ГЛР
4.	66:59:0217002:697	329	уточненные	Свердловская область, г. Полевской	Земли лесного фонда	Для ведения лесного хозяйства	-	Изменение категории земельного участка, а также вида разрешенного использования земельного участка	Земли промышленности, энергетики, транспорта, связи, радиовещания, телевидения, информатики, земли для обеспечения космической деятельности	Автомобильный транспорт (7.2)	Реестровая ошибка допущена по причине разночтений сведений ЕГРН и ГЛР	Исправление реестровой ошибки в части изменения категории земельного участка и вида разрешенного использования земельного участка будет возможно только после исправления реестровой ошибки в части изменения сведений ЕГРН и ГЛР

1	2	3	4	5	6	7	8	9	10	11	12	13
5.	66:59:0217006:223	6436	уточненные	Свердловская область, г. Полевской	Земли лесного фонда	Для ведения лесного хозяйства	-	Изменение категории земельного участка, а также вида разрешенного использования земельного участка	Земли промышленности, энергетики, транспорта, связи, радиовещания, телевидения, информатики, земли для обеспечения космической деятельности, земли обороны, безопасности и земли иного специального назначения	Автомобильный транспорт (7.2)	Реестровая ошибка допущена по причине разночтений сведений ЕГРН и ГЛР	Исправление реестровой ошибки в части изменения категории земельного участка и вида разрешенного использования земельного участка возможно только после исправления реестровой ошибки в части местоположения границ части земельного участка 66:59:0000000:34/14
6.	66:59:0217002:694	1298	уточненные	Свердловская область, г. Полевской	Земли лесного фонда	Для ведения лесного хозяйства	-	Изменение категории земельного участка, а также вида разрешенного использования земельного участка	Земли промышленности, энергетики, транспорта, связи, радиовещания, телевидения, информатики, земли для обеспечения космической деятельности, земли обороны, безопасности и земли иного специального назначения	Автомобильный транспорт (7.2)	Реестровая ошибка допущена по причине разночтений сведений ЕГРН и ГЛР	Исправление реестровой ошибки в части изменения категории земельного участка и вида разрешенного использования земельного участка возможно только после исправления реестровой ошибки в части местоположения границ части земельного участка 66:59:0000000:34/11

Перечень и сведения о площади образуемых земельных участков,
в отношении которых предполагается изъятие для государственных
или муниципальных нужд

Номер строки	Условный номер земельного участка	Площадь, кв. м	Объекты капитального строительства, расположенные в границах земельного участка, изъятие которых в соответствии с гражданским законодательством не осуществляется	Информация о сохраняемых установленных сервитутах, публичных сервитутах	Информация о правообладателях и зарегистрированных правах исходного земельного участка
1	2	3	4	5	6
1.	66:59:021700 2:693:3У1	291	в границах образуемого земельного участка отсутствуют объекты капитального строительства	сервитут, публичный сервитут не установлены	Дергачев Павел Андреевич, собственность

3. Вид разрешенного использования образуемых земельных участков, предназначенных для размещения линейных объектов и объектов капитального строительства, проектируемых в составе линейного объекта, а также существующих земельных участков, занятых линейными объектами и объектами капитального строительства, входящими в состав линейных объектов, в соответствии с проектом планировки территории

Вид разрешенного использования образуемых земельных участков для размещения линейного объекта устанавливаются в соответствии с классификатором видов разрешенного использования земельных участков, утвержденным Приказом Росреестра № П/0412 от 10.11.2020 «Об утверждении классификатора видов разрешенного использования земельных участков». Устанавливаемый вид разрешенного использования образуемых земельных участков представлен в таблице № 6.

Вид разрешенного использования существующих земельных участков, в границах которых располагается проектируемый линейный объект в соответствии со сведениями из ЕГРН установлен – «Для ведения лесного хозяйства», «Для сельскохозяйственного использования».

Таблица № 6

Вид разрешенного использования образуемых земельных участков

Номер строки	Условный номер земельного участка	Вид разрешенного использования	Описание вида разрешенного использования земельного участка
1	2	3	4
1.	66:59:0217006:104:3У1	Автомобильный транспорт (7.2)	Размещение зданий и сооружений автомобильного транспорта. Содержание данного вида разрешенного использования включает в себя содержание видов разрешенного использования с кодами 7.2.1 - 7.2.3
2.	66:59:0217002:693:3У1		

Перечень координат характерных точек образуемых земельных участков в МСК-66 представлен в таблице № 7.

Таблица № 7

Перечень координат характерных точек образуемых земельных участков

Условный номер земельного участка	Номер характерной точки	Координаты	
		X	Y
1	2	3	4
<i>Для размещения постоянного отвода автомобильной дороги</i>			
66:59:0217006:104:ЗУ1	1	345464.500	1494201.670
	2	345478.810	1494204.990
	3	345469.780	1494215.840
66:59:0217002:693:ЗУ1	1	345464.500	1494201.670
	1	345387.550	1494205.390
	2	345387.560	1494207.930
	3	345422.410	1494219.610
	4	345414.290	1494202.400
	5	345389.930	1494204.790
	1	345387.550	1494205.390

Графическое отображение образуемых земельных участков приведено в графической части на чертеже межевания территории, масштаб 1:2000, шифр 169-МЗ/5908000-ПМТ-01).

4. Целевое назначение лесов, вид (виды) разрешенного использования лесного участка, количественные и качественные характеристики лесного участка

Настоящими материалами по корректировке проекта межевания территории не предусмотрено образование земельных участков из земель лесного фонда для размещения постоянного отвода проектируемого объекта.

В отношении проектируемого объекта было проведено натурное обследование лесных участков и подготовлены Акты натурального технического обследования лесных участков: один для постоянной полосы отвода автомобильной дороги, второй – для участков временной полосы отвода, формируемой на период проведения строительных работ.

Перечень существующих земельных (лесных) участков, расположенных в границах проекта межевания территории (сведения о целевом назначении лесов)

Номер строки	Кадастровый номер земельного участка	Площадь земельного участка, кв.м.	Номер лесного квартала	Номер выдела (части выдела)	Площадь выдела/части выдела, отнесенной к образуемому ЗУ, кв.м.	Категория зашитности	Наименование участка-вого лесничества	Сведения о нахождении лесных участков в границах особо защитных участков лесов
1	2	3	4	5	6	7	8	9
1.	66:59:0217002:704	623	111	ч.18	623	Защитные лесоценные леса (нерестроохранные полосы лесов)	Полевское участковое лесничество, Полевской участок	Участок расположен вне границ особо защитных участков лесов
2.	66:59:0217002:695	3888	111	ч.19 ч.20	2830 1058	Защитные лесоценные леса (нерестроохранные полосы лесов)	Полевское участковое лесничество, Полевской участок	Участок расположен вне границ особо защитных участков лесов
3.	66:59:0217002:705	5026	111	ч.18 ч.19 ч.24	1147 3114 765	Защитные лесоценные леса (нерестроохранные полосы лесов)	Полевское участковое лесничество, Полевской участок	Участок расположен вне границ особо защитных участков лесов
4.	66:59:0217002:698	3473	111	ч.15 ч.17 ч.20	125 1796 1552	Защитные лесоценные леса (нерестроохранные полосы лесов)	Полевское участковое лесничество, Полевской участок	Участок расположен вне границ особо защитных участков лесов
5.	66:59:0217006:227	2469	99	ч.2 ч.4 ч.5 ч.12 ч.10 ч.23	5 1214 188 1 455 606	Защитные лесоценные леса (запретные полосы лесов, расположенные вдоль водных объектов)	Полевское участковое лесничество, Полевской участок	Участок расположен в границах особо защитных участков лесов (водоохранная зона водных объектов, болот)
6.	66:59:0217002:700	485	99	ч.5 ч.12 ч.23	296 4 185	Защитные лесоценные леса (запретные полосы лесов, расположенные вдоль водных объектов)	Полевское участковое лесничество, Полевской участок	Участок расположен в границах особо защитных участков лесов (водоохранная зона водных объектов, болот)
7.	66:59:0217002:702	44	100	ч.11	44	Защитные лесоценные леса (запретные полосы)	Полевское участковое лесничество, Полевской участок	Участок расположен в границах особо защитных участков лесов (водоохранная зона)

1	2	3	4	5	6	7	8	9
8.	66:59:0217002:699	8252	88	ч.6 ч.7 ч.11 ч.12 ч.16 ч.18 ч.20 ч.23	576 322 1749 86 2013 421 175 19	Защитные леса— ценные леса (за- щитные полосы лесов, располо- женные вдоль вод- ных объектов)	Полевое участковое лесничество, Полевской участок	Участок располо- жен в границах особо защитных участков лесов (во- доохранная зона водных объектов, болот)
9.	66:59:0217006:226	317	77 78	ч.13 ч.14 ч.18 ч.20 ч.21 ч.23 ч.11	678 19 51 885 800 458 317	Эксплуатационные леса	Полевское участковое лесничество, Полевской участок	Участок располо- жен вне границ особо защитных участков лесов
10.	66:59:0217006:225	1104	78	ч.2 ч.11	182 922	Эксплуатационные леса	Полевское участковое лесничество, Полевской участок	Участок располо- жен вне границ особо защитных участков лесов
11.	66:59:0217002:701	1901	78	ч.7 ч.12 ч.13 ч.33 ч.29 ч.22	695 26 1157 23 127 121	Эксплуатационные леса	Полевское участковое лесничество, Полевской участок	Участок располо- жен вне границ особо защитных участков лесов
12.	66:59:0217006:219	248	66	ч.29 ч.22	127 121	Эксплуатационные леса	Полевское участковое лесничество, Полевской участок	Участок располо- жен вне границ особо защитных участков лесов
13.	66:59:0217006:222	114	78	ч.4	114	Эксплуатационные леса	Полевское участковое лесничество, Полевской участок	Участок располо- жен вне границ особо защитных участков лесов
	Площадь итого, кв.м.	27944			27944			

Сведения о целевом назначении лесов, количественные и качественные характеристики земельных (лесных) участков, расположенных в границах проекта межевания территории. Таксационное описание участка

Наименование участкового лесничества, участка	№ квартала	№ выдела	Площадь выдела	Площадь лесного участка, га	Состав насаждения	Класс возраста/возраст, лет	Бонитет	Полнота	Общий запас древесины, м ³	
Сысертское лесничество, Полевское участковое лесничество, Полевской участок	Эксплуатационные леса.									
	66	ч. 22	1,4	0,0127	7БЗС	7/70	2	0,7	2	
		ч. 29	5,3	0,0121	5Б2ОсЗС	4/35	2	0,7	2	
	77	ч. 13	1,0	0,0678	3БЗОсЗЕ1С	6/55	2	0,7	19	
		ч. 14	0,6	0,0018	просека					
	78	ч. 2	11,2	0,0181	7Б2Ос1С+Е	7/70	2	0,7	5	
		ч. 4	2,5	0,0114	сенокос	-	-	-	-	
		ч. 7	4,0	0,0688	л/к 7СЗБ+Ос+Лп	3/54	2	0,7	15	
		ч. 11	2,0	0,1240	сенокос	-	-	-	-	
		ч. 12	1,6	0,0026	сенокос	-	-	-	-	
		ч. 13	10,3	0,1157	л/к 6С4Б+Е+П+Ос	3/45	1а	0,7	20	
		ч. 18	5,3	0,0050	10Б+Ос+Е+С	7/70	2	0,5	1	
		ч. 20	8,0	0,0884	сенокос	-	-	-	-	
		ч. 21	10,6	0,0800	6ОсЗБ1С	5/50	2	0,7	19	
		ч. 23	5,4	0,0458	л/к 6Е1ПЗБ+Ос	2/40	3	0,8	5	
	ч. 33	1,2	0,0028	просеки						
	Итого по категории:				0,657					88
	Защитные леса – ценные леса (запретные полосы лесов, расположенные вдоль водных объектов)									
	88	ч. 6	1,4	0,0576	6Б1ОсЗС+Е+Л	5/45	2	0,7	11	
		ч. 7	6,2	0,0322	л/к 9Е1С+Б+Л+С	2/29	2	0,9	2	
		ч. 11	6,9	0,1748	6БЗС1П+Е	5/50	2	0,7	38	
		ч. 12	1,6	0,0086	9Б1С+Ос	7/65	2	0,6	1	
		ч. 16	3,6	0,2012	л/к 8Е2Б+Ос+С	2/40	3	0,9	34	
		ч. 18	0,9	0,0421	сенокос					
		ч. 20	2,0	0,0175	8Б2С+Л	6/60	2	0,7	4	
	ч. 23	0,7	0,0020	просека						
	99	ч. 2	8,0	0,0097	5Олс3Ивд2Б	5/50	5	0,5	1	
		ч. 4	1,4	0,1223	сенокос					
		ч. 5	3,9	0,0484	6С4Б	6/105	2	0,6	13	
		ч. 6	2,0	0,0291	5Олс3Ивд2Б	5/50	5	0,4	1	
	ч. 12	0,3	0,0005	просека						
	100	ч. 10	3,2	0,0455	7С2Е1Б	6/120	2	0,5	12	
		ч. 11	0,5	0,0044	7С1Е2Б+Л	3/45	2	0,4	0	
		ч. 12	4,8	0,0003	3БЗОс4Е	4/35	3	0,5	0	
		ч. 23	0,9	0,0791	сенокос					
	Итого по категории:				0,8753					117
	Защитные леса – ценные леса (нерестоохранные полосы лесов)									
	111	ч. 15	4,6	0,0125	7СЗБ	8/150	2	0,4	2	
		ч. 17	3,4	0,1796	7БЗС+Л	12/120	2	0,5	32	
		ч. 18	4,4	0,2127	сенокос	-	-	-	-	
		ч. 19	4,1	0,5944	6Олс2Б2Ивд+С	5/50	3	0,6	42	
		ч. 20	3,5	0,2610	л/к 8Е2Б	2/39	3	0,7	29	
	ч. 24	1,3	0,0765	река	-	-	-	-		
	Итого по категории:				1,3367					105
	Итого:				2,869					310

5. Перечень кадастровых номеров существующих земельных участков, на которых линейный объект может быть размещен на условиях сервитута, публичного сервитута, их адреса или описание местоположения, перечень и адреса, расположенных на таких земельных участках объектов недвижимого имущества (при наличии сведений о них в Едином государственном реестре недвижимости)

Необходимость размещения линейного объекта регионального значения на условиях сервитута, публичного сервитута отсутствует.

Список сокращений

- кв. м – квадратных метров;
- м – метров;
- п – посёлок;
- р.п – рабочий посёлок;
- га – гектар;
- ЕГРН – Единый государственный реестр недвижимости;
- ГЛР - Государственный лесной реестр;
- ООО – общество с ограниченной ответственностью.

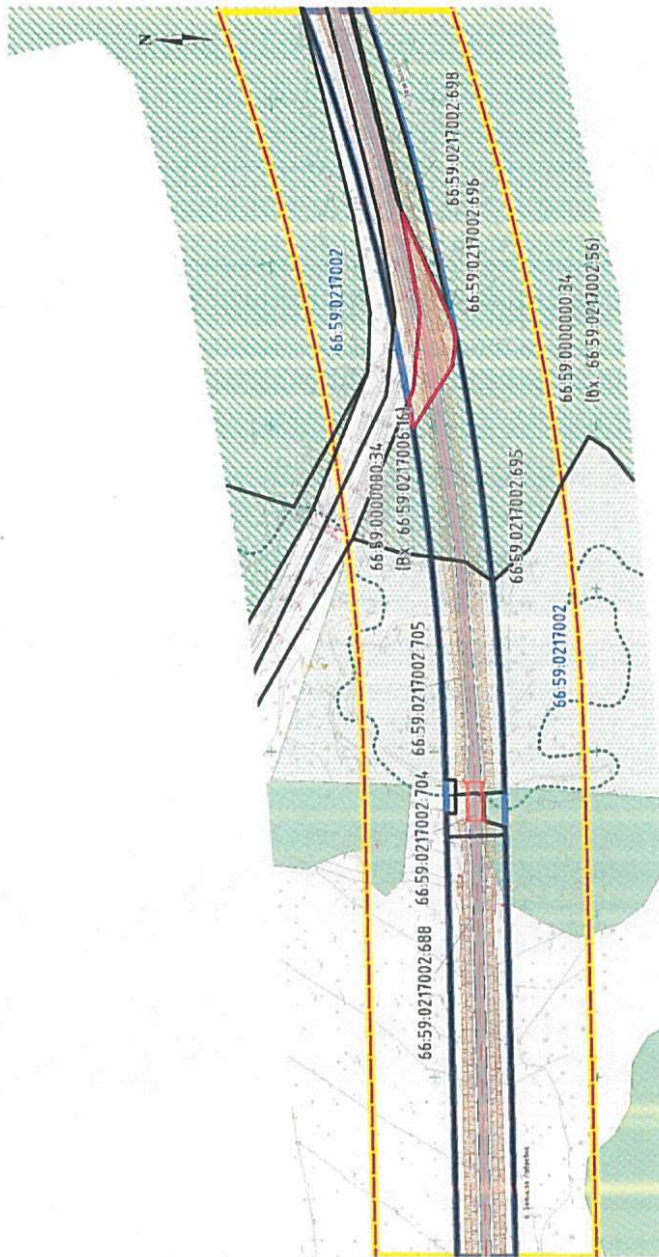
Приложение № 2
к приказу Министерства строительства
и развития инфраструктуры
Свердловской области
от 19.12.2023 № 727-17

Чертеж межевания территории, масштаб 1:2000,
шифр 169-МЗ/5908000-ПМТ-01

Внесение изменений в документацию по планировке территории в части проекта межевания территории для размещения линейного объекта транспортной инфраструктуры регионального значения "Строительство автомобильной дороги п. Звезльский - п. Большая Лавровка, участок км 9+100 - п. Большая Лавровка на территории Полевского городского округа и городского округа Ребда"

Условные обозначения:

- Границы:**
- Граница зоны планируемого размещения линейного объекта
 - Граница проекта межевания территории
 - Придорожная полоса автодороги
 - Граница городского округа Ребда, граница Полевского городского округа сведения о которых содержатся в ЕГРН с реестром номерами 66:00-33, 66:00-34,7 соответственно
 - Граница Сысертского лесничества, сведения о которой содержатся в Едином государственном реестре недвижимости с реестровым номером 66:00-15:34
 - Граница Виллиндейского лесничества, сведения о которой содержатся в Едином государственном реестре недвижимости с реестровым номером 66:00-15:33
 - Проект межевания территории:
 - Граница кадастровых кварталов
 - Существующие земельные участки
 - Земельный участок, в отношении которого предусмотрено исправление реестровой ошибки в части изменения категории и вида разрешенного использования земельного участка
 - Части земельного участка 66:59:0000000:34, в отношении которых необходимо исправление реестровой ошибки в части несовпадения границ
- Транспортная инфраструктура:**
- Проезжая часть предлагаемой автомобильной дороги п. Звезльский - п. Большая Лавровка
 - Ось автомобильной дороги
 - Мостовой переход
 - Откосы



Согласовано

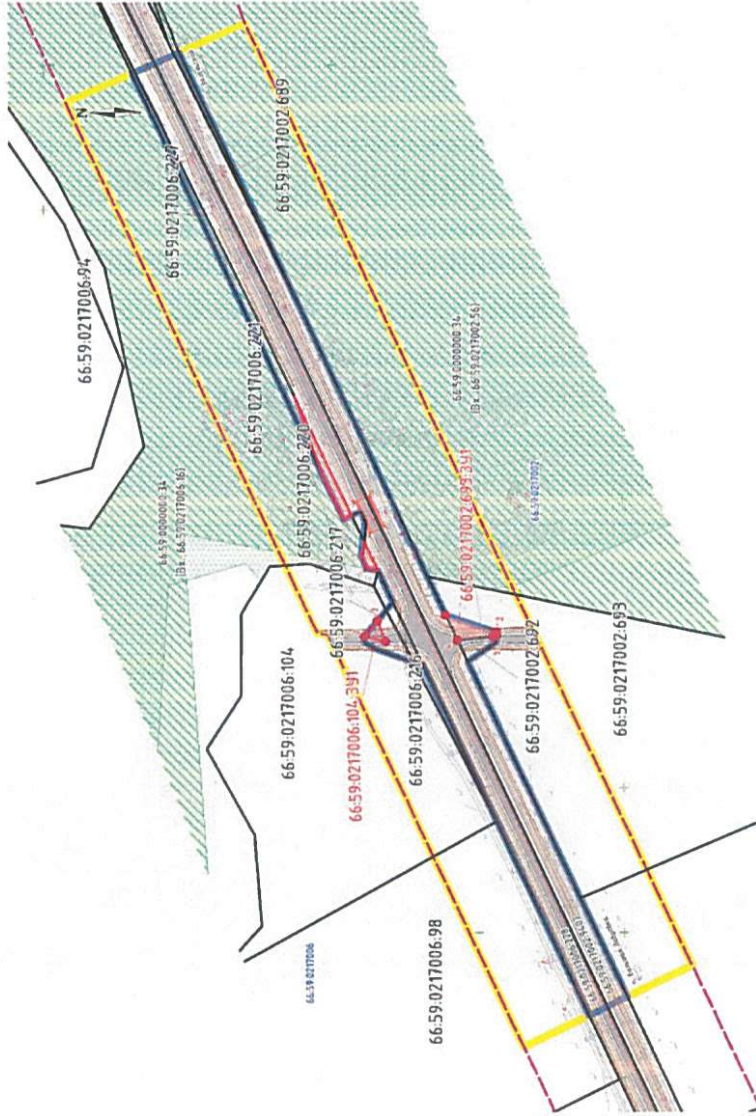
Имя, Фамилия, Подп., Дата, Имя, Фамилия, Подп., Дата, Имя, Фамилия, Подп., Дата

169-МЗ/5908000-ПМТ-01		Внесение изменений в документацию по планировке территории в части проекта межевания территории для размещения линейного объекта транспортной инфраструктуры регионального значения "Строительство автомобильной дороги п. Звезльский - п. Большая Лавровка, участок км 9+100 - п. Большая Лавровка на территории Полевского городского округа и городского округа Ребда"	
Имя, Фамилия	Лист	М.Ф.И.О.	Дата
Выполнил	8/23	Генеральный директор А.П. Васильев Г.Л.	8/23
Выполнил	8/23		
Проект межевания территории. Градостроительная часть		Лист	Листов
Чертеж межевания территории. Масштаб 1:2000		ПМТ	1 3

Внесение изменений в документацию по планировке территории в части проекта межевания территории для размещения линейного объекта транспортной инфраструктуры регионального значения "Строительство автомобильной дороги п. Эзельский - п. Большая Лавровка, участок км 9+100 - п. Большая Лавровка на территории Полевского городского округа Ревада"

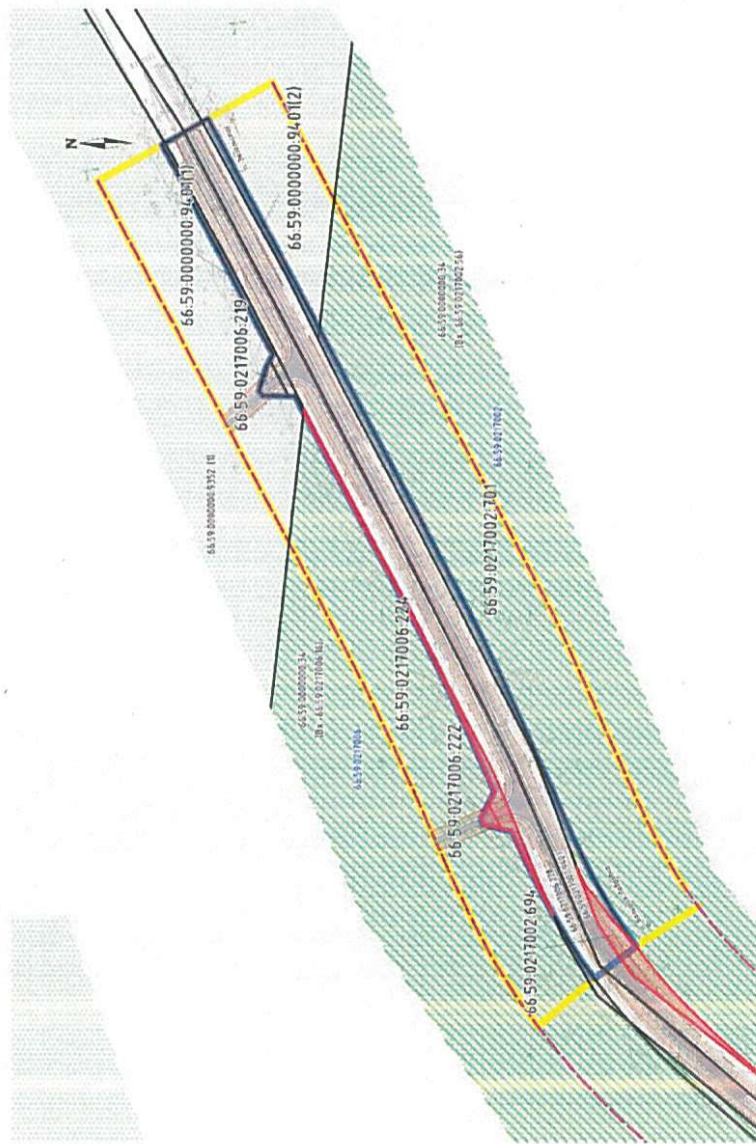
Условные обозначения:

- Границы:**
- Граница зоны планируемого размещения линейного объекта
 - Граница проекта межевания территории
 - Придорожная полоса автомобильной дороги
 - Граница Сихерского лесничества, сведения о которой содержится в Едином государственном реестре недвижимости с регистрационным номером 66:00-15:34.
 - Граница Большеавдоговского лесничества, сведения о которой содержится в Едином государственном реестре недвижимости с регистрационным номером 66:00-15:33
 - Проект межевания территории:**
 - Образованный земельный участок с условным номером 66:59:0217006:104.391
 - Образованный земельный участок 66:59:0217002:693.391, подлежащий изъятию для государственных нужд Свердловской области
 - Подготовленные точки образуемых земельных участков 66:59:0217006:104.391 Условный номер образуемого земельного участка
 - Существующие земельные участки
 - Земельные участки, в отношении которых предусмотрено исправление регистрационной ошибки в части изменения кадастровой и фактической площади земельных участков
 - Земельный участок 66:59:0000000:34, в отношении которого необходимо исправление регистрационной ошибки в части местоположения границ
 - Граница кадастровых кварталов
- Транспортная инфраструктура:**
- Проезжая часть предлагаемой автомобильной дороги п. Эзельский - п. Большая Лавровка
 - Ось автомобильной дороги
 - Автомобильный переход
 - Откосы



169-МЗ/5908000-ПМТ-01		Внесение изменений в документацию по планировке территории в части проекта межевания территории для размещения линейного объекта транспортной инфраструктуры регионального значения "Строительство автомобильной дороги п. Эзельский - п. Большая Лавровка, участок км 9+100 - п. Большая Лавровка на территории Полевского городского округа Ревада"	
Имя	Колуч	Лист	Дата
Выполнил	Генераторова А.П.	9.23	
Выдал	Васильев Г.Л.	9.23	
Проект межевания территории. Графическая часть		Лист	Листов
Церковь межевания территории, Мстава 1:2000		ПМТ	2 3

Внесение изменений в документацию по планировке территории в части проекта межевания территории для размещения линейного объекта транспортной инфраструктуры регионального значения "Строительство автомобильной дороги п. Зелёнский - п. Большая Лавровка, участок км 9+100 - п. Большая Лавровка на территории Полевского городского округа и городского округа Рева"



Условные обозначения:

Границы:

- Граница зоны планируемого размещения линейного объекта
- Граница проекта межевания территории
- Прибрежная полоса автомобильной дороги

- Граница Сысертского лесничества, сведения о которой содержатся в Едином государственном реестре недвижимости с регистрационным номером 66:00-15:34.

Проект межевания территории:

- Граница кадастровых кварталов
- Существующие земельные участки
- Части земельного участка 66:59:0000000:34, в отношении которых необходимо исправление реестровой ошибки в части местоположения границ
- Земельные участки, в отношении которых предусмотрено исправление реестровой ошибки в части изменения категории и вида разрешенного использования земельных участков

Транспортная инфраструктура:

- Проезжая часть предполагаемой автомобильной дороги п. Зелёнский - п. Большая Лавровка
- Ось автомобильной дороги
- Откосы

Согласовано

Взам. инв. №

Подп. и дата

Инв. № подл

169-МЗ/5908000-ПМТ-01			
Имя	Место	Подп.	Дата
Выполнил	Генерально А.П. Васильев Г.Д.		8.23
Выполнил	Васильев Г.Д.		8.23
Проект межевания территории. Графическая часть.			
Составил	Лист	Листов	
ПМТ	3	3	
Чертеж межевания территории. Масштаб 1:2000			