



ПРАВИТЕЛЬСТВО СВЕРДЛОВСКОЙ ОБЛАСТИ
МИНИСТЕРСТВО ПО УПРАВЛЕНИЮ ГОСУДАРСТВЕННЫМ ИМУЩЕСТВОМ
СВЕРДЛОВСКОЙ ОБЛАСТИ

ПРИКАЗ

06.07.2022

№ 1945

г. Екатеринбург

О внесении изменений в Концепцию оформления и размещения объектов наружной рекламы на территории Свердловской области, утвержденную приказом Министерства по управлению государственным имуществом Свердловской области от 26.07.2019 № 1872

В соответствии со статьей 19 Федерального закона от 13 марта 2006 года № 38-ФЗ «О рекламе», статьей 101 Областного закона от 10 марта 1999 года № 4-ОЗ «О правовых актах в Свердловской области», пунктами 1 и 5 статьи 2 Закона Свердловской области от 20 июля 2015 года № 85-ОЗ «О перераспределении отдельных полномочий в сфере рекламы между органами местного самоуправления городских округов и муниципальных районов, расположенных на территории Свердловской области, и органами государственной власти Свердловской области», пунктами 1 и 5 статьи 2 Закона Свердловской области от 20 июля 2015 года № 86-ОЗ «О перераспределении отдельных полномочий в сфере рекламы между органами местного самоуправления муниципального образования «город Екатеринбург» и органами государственной власти Свердловской области», постановлением Правительства Свердловской области от 28.06.2019 № 400-ПП «Об утверждении Стратегии развития информационного общества в Свердловской области на период до 2035 года», пунктом 10 Положения о Министерстве по управлению государственным имуществом Свердловской области, утвержденного постановлением Правительства Свердловской области от 26.07.2012 № 824-ПП «Об утверждении Положения, структуры и предельного лимита штатной численности и фонда по должностным окладам в месяц Министерства по управлению государственным имуществом Свердловской области», на основании Указа Губернатора Свердловской области от 18.09.2017 № 484-УГ «О членах Правительства Свердловской области»

ПРИКАЗЫВАЮ:

1. Внести в Концепцию оформления и размещения объектов наружной рекламы на территории Свердловской области, утвержденную приказом Министерства по управлению государственным имуществом Свердловской

области от 26.07.2019 № 1872 «Об утверждении Концепции оформления и размещения объектов наружной рекламы на территории «Свердловской области» («Официальный интернет-портал правовой информации Свердловской области» (www.pravo.gov66.ru), 2019, 2 августа, № 23233) с изменениями, внесенными приказами Министерства по управлению государственным имуществом Свердловской области от 05.11.2019 № 2835, от 21.08.2020 № 2723, от 03.06.2021 № 1805 и от 13.08.2021 № 2989, следующие изменения:

1) в абзаце шестом пункта 44 слова «(RAL 7046)» заменить словами «(RAL 5016)»;

2) часть вторую пункта 50 после слов «(исторической, центральной, жилой и территории прочего назначения)» дополнить словами «(приложение № 18 к Концепции)»;

3) подпункты 3, 4 пункта 1 изложить в следующей редакции:

«3) часть вторую пункта 51 после слов «в границах улиц» дополнить словом «Мамина-Сибиряка – »;

«4) подпункт 1 части третьей пункта 51 после слов «совмещенный с сити-форматом,» дополнить словом «ситиборд,»;

4) в подпункте 2 части третьей пункта 51 слова «рекламными конструкциями» заменить словами «местами размещения рекламных конструкций»;

5) подпункты 1-3 части второй пункта 52 изложить в следующей редакции:

«1) Восточной – Шевченко – Мамина Сибиряка – Челюскинцев;

2) Верх-Исетского бульвара – Московской – Гурзуфской – Токарей – Кирова;

3) Восточной – Фурманова – Московской – Куйбышева – Луначарского – Малышева.»;

6) подпункт 1 части третьей пункта 52 после слов «(в виде объемных букв)» дополнить словами «и иные виды высокотехнологичных рекламных конструкций с цифровой технологией смены изображения»;

7) в подпунктах 2 и 3 части третьей пункта 52 слова «рекламными конструкциями» заменить словами «местами размещения рекламных конструкций»;

8) пункт 53 изложить в следующей редакции;

«53. К жилой зоне отнесены преимущественно жилые районы, не являющиеся центрами деловой активности.

Жилая зона располагается в границах следующих улиц:

в Чкаловском районе:

1) Белинского – Объездной дороги – 8 Марта – Южной – Николая Островского – Московской – Авиационной – Серова – Щорса;

2) Кольцовского тракта – Яблонево́й – Алтайской – Рощинской – Молодогвардейской – Лыжников – Походной – Южного проезда – Самолетной – Щербакова;

3) Титова – Селькоровской – Окружной – 2-й Новосибирской – Эскадронной – Окраинной – Палисадной – Зенитчиков – Патриса Лумумбы – Рижского переулка;

в Верх-Исетском районе:

1) Московской – Ясной – Академика Бардина – Серафимы Дерябиной – Гурзуфской;

2) Серафимы Дерябиной – Волгоградской – Репина – Отрадной – Metallургов;

3) Токарей – Metallургов – Танкистов – Татищева – Нагорной – Кирова;

4) Готвальда – Одинарка – Челюскинцев – Московской – Пестеревского переулка – Верх – Исетского бульвара – Кирова – Контролеров – Труда – Кушвинской – Черепанова;

в Железнодорожном районе:

1) проспекта Космонавтов – Челюскинцев – Одинарка – Готвальда – Черепанова – Бебеля – Автомагистральной – Артинской – Турбинной;

2) Бебеля – Минометчиков – Строителей – Ангарской – Расточной – Билимбаевской – Таватуйской – Сортировочной – Пехотинцев – Проходного переулка – Автомагистральной;

в Орджоникидзевском районе:

Шефской – Фронтовых Бригад – проспекта Космонавтов – Машиностроителей – Донбасской – Бакинских Комиссаров;

в Кировском районе:

1) Шефской – Блюхера – Студенческой – Первомайской – Егоршинского подхода – Малышева – Софьи Ковалевской – Первомайской – Восточной – Челюскинцев – Маяковского – Омской – Сулимова – Учителей – Вилонова – Данилы Зверева;

2) 40-летия Комсомола – Бетонщиков – дублера Сибирского тракта – Анны Бычковой – Хрустальной – Базового переулка – Ткачей – Восточной – Малышева – Владимира Высоцкого;

3) Таборинской – Кедровой – Рыбаков – Отдыха – Проезжей – Краснодарской – Искровцев – Норильской – Проезжей;

в Академическом районе:

Амундсена – Академика Парина – Суходольской – Светлореченской – Объездной дороги;

в Ленинском районе:

1) Московской – Амундсена – Объездной дороги – Ясной;

2) Московской – Объездной дороги – Амундсена;

3) Фурманова – Щорса – Серова – Николая Островского – Московской.

Требования к размещению и оформлению рекламных конструкций в жилой зоне города Екатеринбурга:

1) базовые рекламные конструкции: крышная конструкция (в виде объемных букв), сити-формат, афишная конструкция, остановочный навес, совмещенный с сити-форматом, ситиборд, билборд, крышные конструкции, брендмауэр, суперсайт, строительная сетка, видеозэкран, медиафасад,

проекционная реклама;

2) расстояние между местами размещения рекламных конструкций большого формата должно составлять не менее 100 метров;

3) расстояние между местами размещения рекламных конструкций среднего формата должно составлять не менее 50 метров;

4) расстояние между местами размещения рекламных конструкций малого формата должно составлять не менее 30 метров;

5) при размещении разноформатных конструкций должно выдерживаться минимальное расстояние меньшего из форматов;

6) в квартале улиц необходимо применять одно стилистическое решение.»;

9) подпункты 2 – 4 части второй пункта 54 изложить в следующей редакции:

«2) расстояние между местами размещения рекламных конструкций большого формата должно составлять не менее 100 метров (для суперсайтов не менее 150 метров);

3) расстояние между местами размещения рекламных конструкций среднего формата должно составлять не менее 50 метров;

4) расстояние между местами размещения конструкций малого формата должно составлять не менее 30 метров.»;

10) в пункте 56 слова «рекламными конструкциями» заменить словами «местами размещения рекламных конструкций»;

11) пункт 56.2. изложить в следующей редакции:

«Расстояние между местами размещения отдельно стоящих (находящихся в одном направлении движения транспорта и пешеходов) суперсайтов с цифровой технологией смены изображения, составляет не менее 500 метров, между местами размещения отдельно стоящих билбордов, ситибордов с цифровой технологией смены изображения составляет не менее 150 метров.»;

12) в приложении № 17 в таблице в строке 8 графе 5 слова «не более десяти» заменить на слова «не более шести».

2. Контроль исполнения настоящего приказа возложить на Первого заместителя Министра по управлению государственным имуществом Свердловской области Е.П. Николаеву.

3. Настоящий приказ опубликовать на «Официальном интернет-портале правовой информации Свердловской области» (www.pravo.gov66.ru).

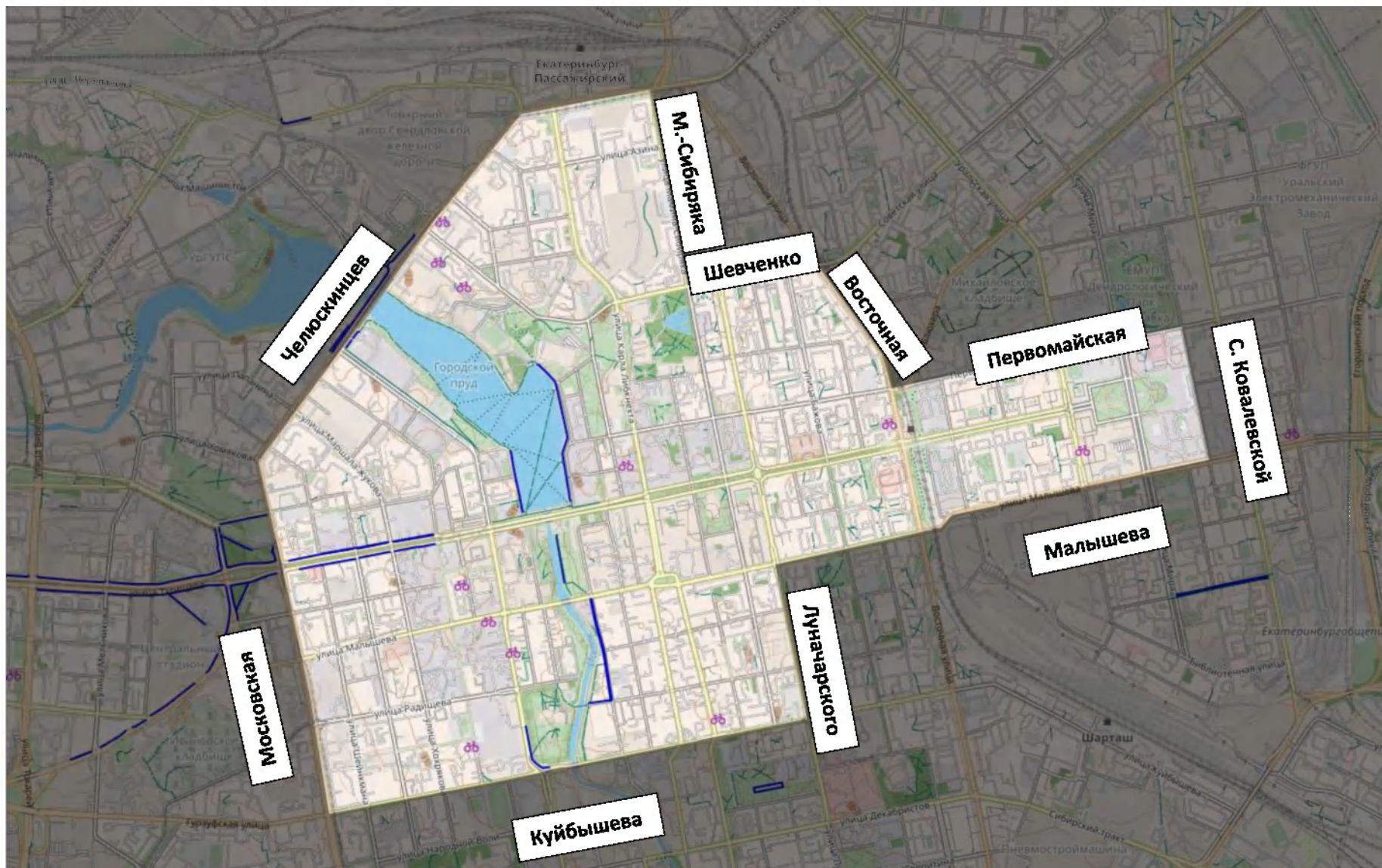
Исполняющий обязанности
Министра



С.М. Зырянов

Графическое описание территориальных зон города Екатеринбурга

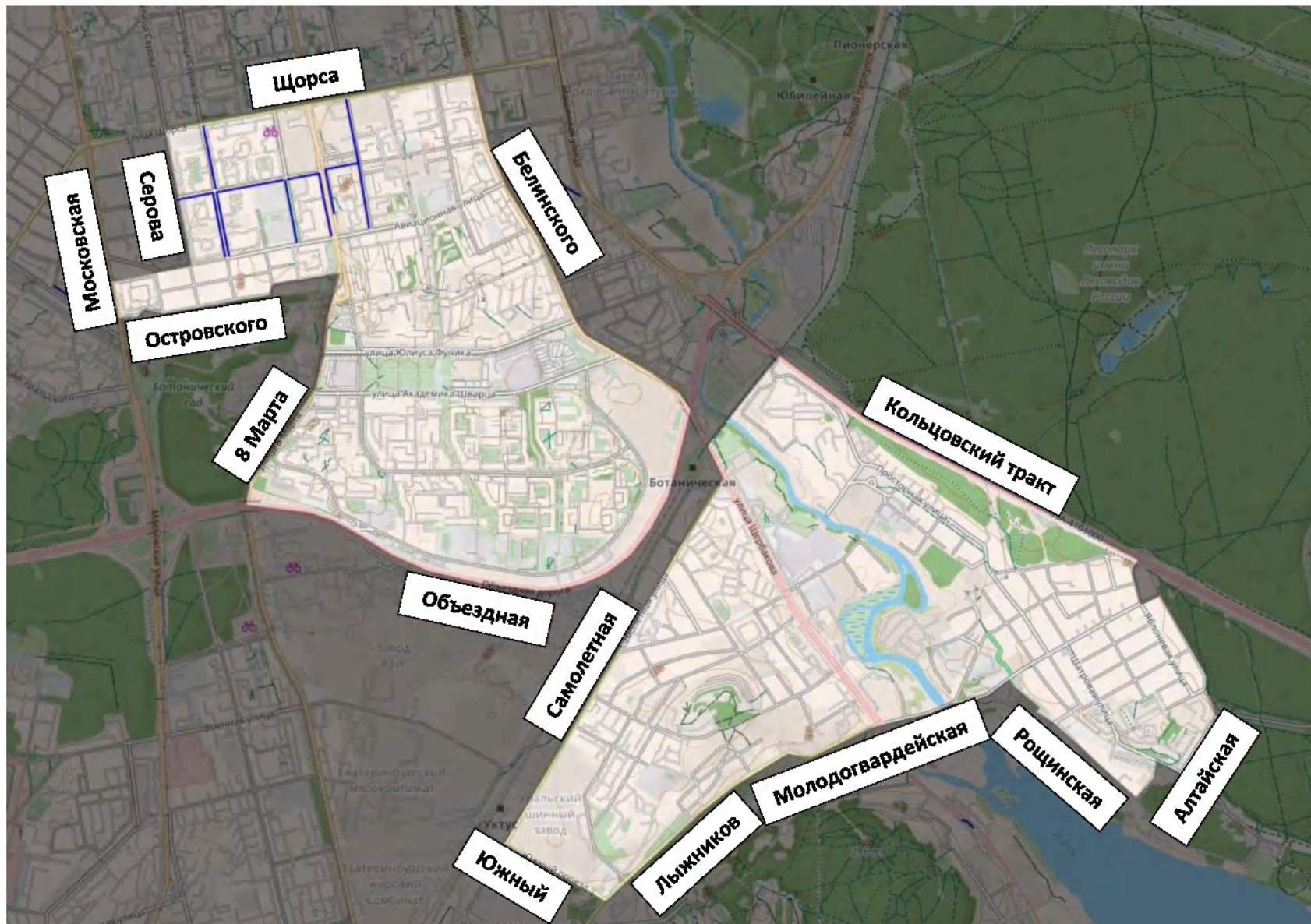
Историческая зона



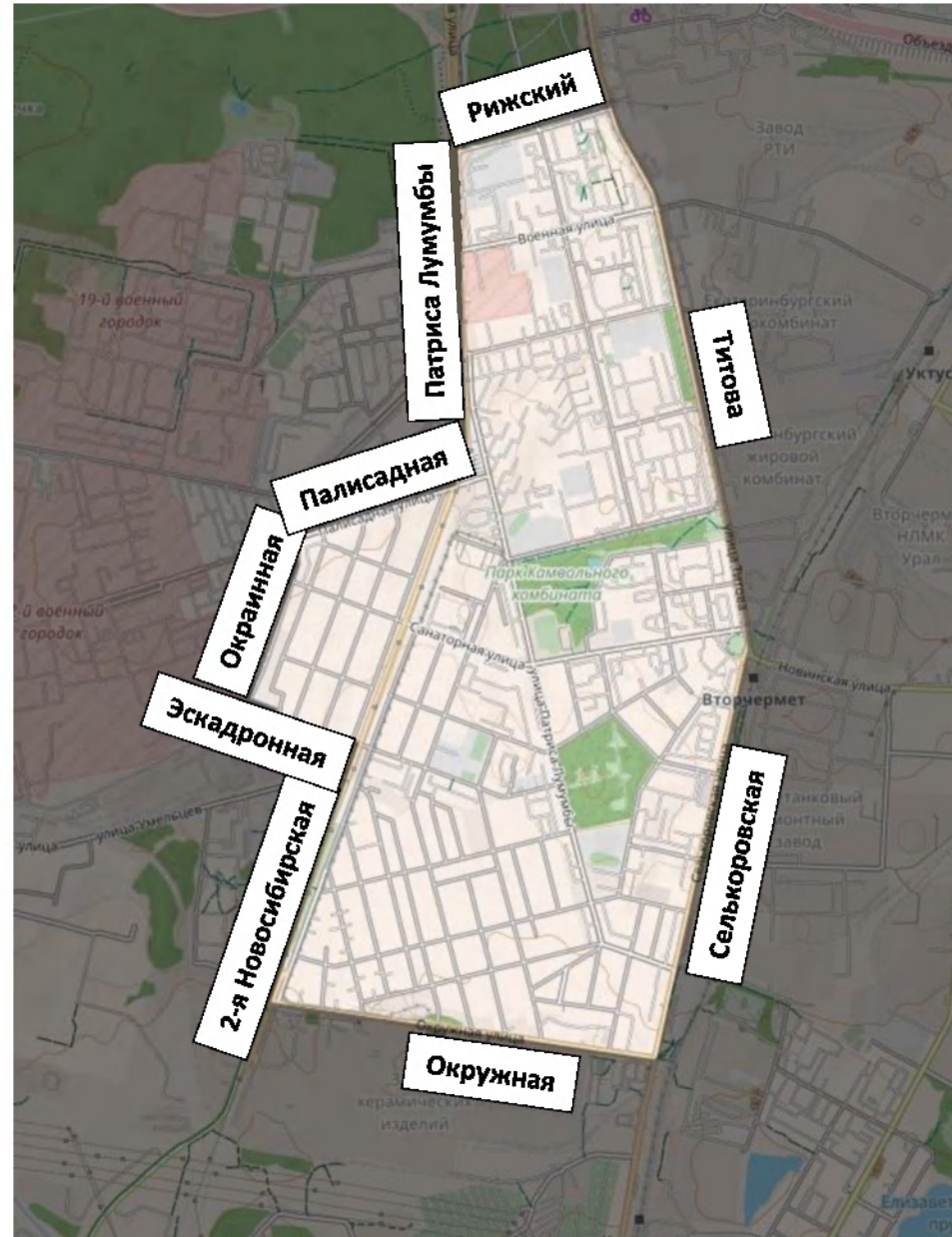
Центральная зона



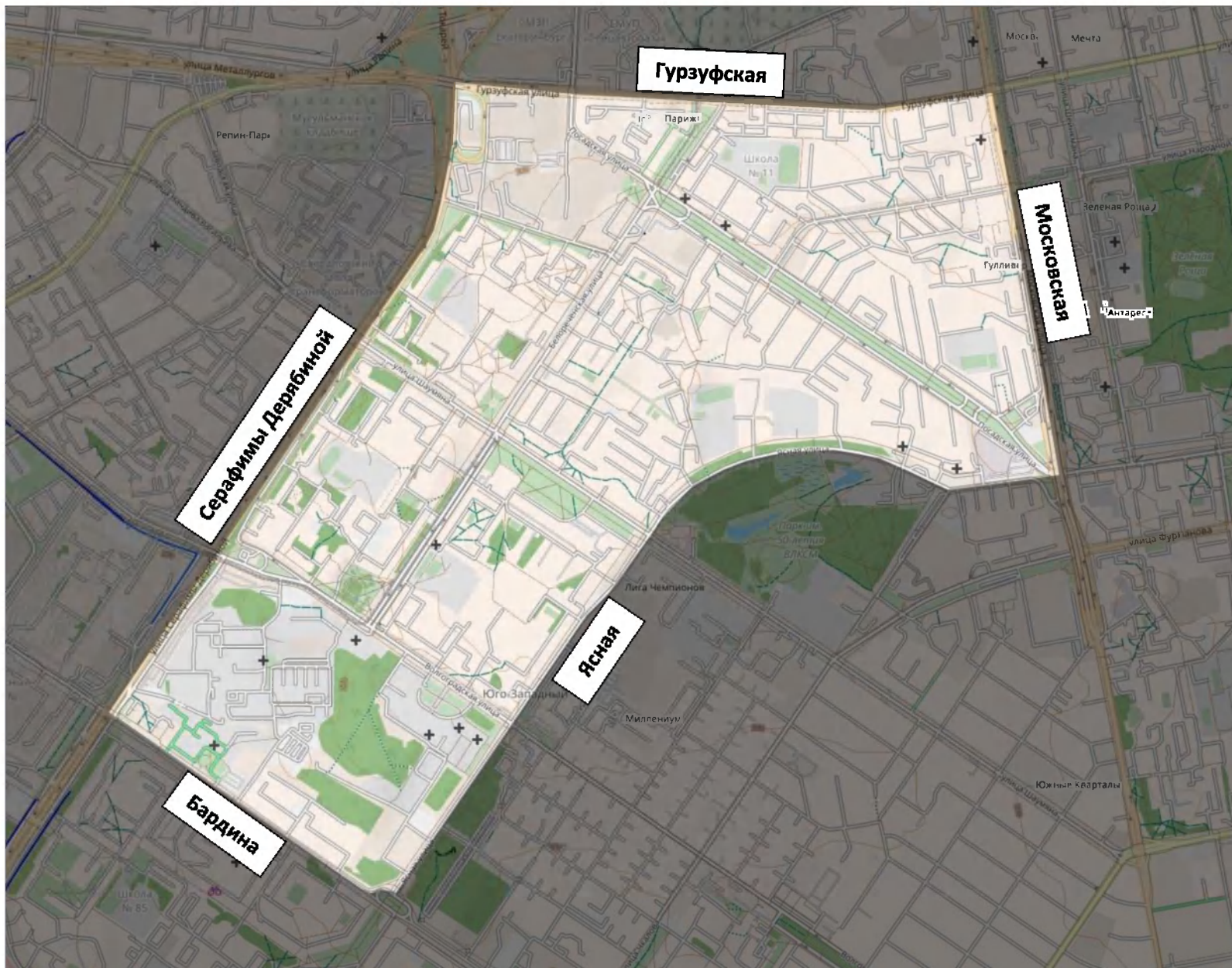
Жилая зона (Чкаловский район № 1)



Жилая зона (Чкаловский район № 2)



Жилая зона (Верх-Исетский район № 1)



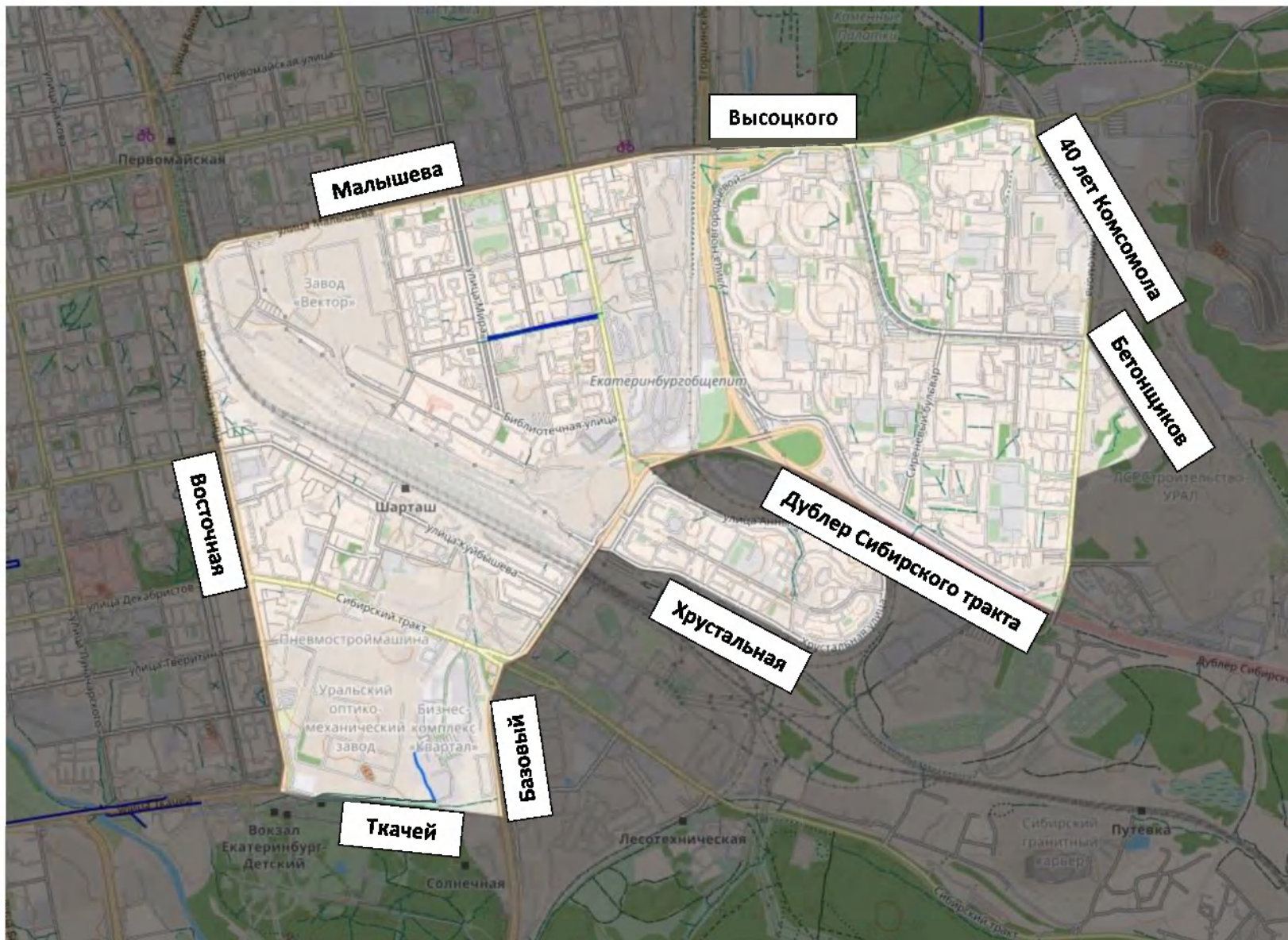
Жилая зона (Железнодорожный район № 1)



Жилая зона (Железнодорожный район № 2)



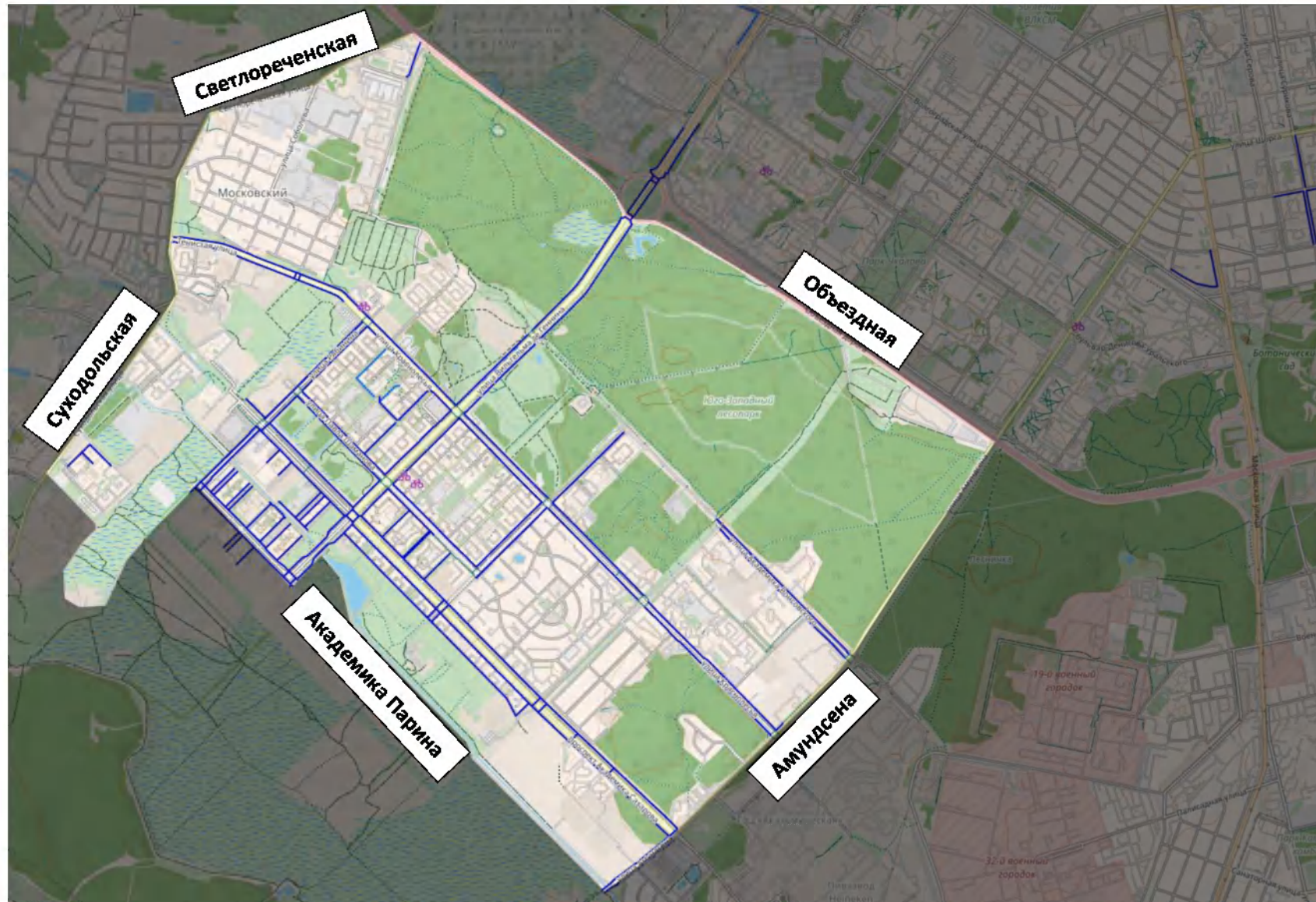
Жилая зона (Кировский район № 2)



Жилая зона (Кировский район № 3)



Жилая зона (Академический район)



Жилая зона (Ленинский район)



Жилая зона (Ленинский район № 2)



Жилая зона (Ленинский район № 3)

