



ПРАВИТЕЛЬСТВО СВЕРДЛОВСКОЙ ОБЛАСТИ  
УПРАВЛЕНИЕ ГОСУДАРСТВЕННОЙ ОХРАНЫ ОБЪЕКТОВ КУЛЬТУРНОГО НАСЛЕДИЯ  
СВЕРДЛОВСКОЙ ОБЛАСТИ

**ПРИКАЗ**

12.09.2024

№ 576

г. Екатеринбург

**О включении выявленных объектов культурного наследия «Комплекс жилых домов Уралмашзавода», расположенного по адресу (местонахождение): Свердловская область, г. Екатеринбург, в границах улиц Стахановская – Кировградская – Красных борцов – Машиностроителей – проспект Орджоникидзе, и «Дворянское гнездо», расположенного по адресу (местонахождение): Свердловская область, г. Екатеринбург, в границах улиц Культуры – Красных партизан – проспект Орджоникидзе, в единый государственный реестр объектов культурного наследия (памятников истории и культуры) народов Российской Федерации с наименованием «Исторический центр города Уралмашзавода», утверждении предмета охраны и границ территории данного объекта культурного наследия**

В соответствии со статьей 18 и подпунктом 10 пункта 2 статьи 33 Федерального закона от 25 июня 2002 года № 73-ФЗ «Об объектах культурного наследия (памятниках истории и культуры) народов Российской Федерации», приказом Министерства культуры Российской Федерации от 04.06.2015 № 1745 «Об утверждении требований к составлению проектов границ территорий объектов культурного наследия», абзацем третьим подпункта 2 пункта 18 Положения об Управлении государственной охраны объектов культурного наследия Свердловской области, утвержденного постановлением Правительства Свердловской области от 28.12.2015 № 1216-ПП «Об учреждении должностей государственной гражданской службы Свердловской области в Управлении государственной охраны объектов культурного наследия Свердловской области и утверждении Положения, предельного лимита штатной численности Управления государственной охраны объектов культурного наследия Свердловской области», приказами Управления государственной охраны объектов культурного наследия Свердловской области от 06.06.2022 № 325 «О включении объекта «Комплекс жилых домов Уралмашзавода», расположенного по адресу: Свердловская область, г. Екатеринбург, в границах улиц Стахановская – Кировградская – Красных борцов – Машиностроителей – проспект Орджоникидзе, обладающего признаками объекта культурного наследия, в перечень выявленных объектов культурного наследия Свердловской области» и от 21.09.2023 № 573 «О включении объекта «Дворянское гнездо», расположенного по адресу: Свердловская область, г. Екатеринбург, в границах улиц Культуры – Красных партизан – проспект Орджоникидзе,

обладающего признаками объекта культурного наследия, в перечень выявленных объектов культурного наследия Свердловской области», на основании акта по результатам государственной историко-культурной экспертизы выявленного объекта культурного наследия «Комплекс жилых домов Уралмашзавода», расположенного по адресу (местонахождение): Свердловская область, г. Екатеринбург, в границах улиц Стахановская – Кировградская – Красных борцов – Машиностроителей – проспект Орджоникидзе, и выявленного объекта культурного наследия «Дворянское гнездо», расположенного по адресу (местонахождение): Свердловская область, г. Екатеринбург, в границах улиц Культуры – Красных партизан – проспект Орджоникидзе, в целях обоснования целесообразности включения таких объектов, и документов, обосновывающих включение объектов культурного наследия в единый государственный реестр объектов культурного наследия (памятников истории и культуры) народов Российской Федерации, от 10.07.2024 и письма эксперта А.М. Быкова от 31.07.2024 № б/н

### **ПРИКАЗЫВАЮ:**

1. Включить выявленные объекты культурного наследия «Комплекс жилых домов Уралмашзавода», расположенный по адресу (местонахождение): Свердловская область, г. Екатеринбург, в границах улиц Стахановская – Кировградская – Красных борцов – Машиностроителей – проспект Орджоникидзе, и «Дворянское гнездо», расположенный по адресу (местонахождение): Свердловская область, г. Екатеринбург, в границах улиц Культуры – Красных партизан – проспект Орджоникидзе, в единый государственный реестр объектов культурного наследия (памятников истории и культуры) народов Российской Федерации в качестве объекта культурного наследия местного (муниципального) значения (достопримечательного места) с наименованием «Исторический центр города Уралмашзавода», 1928–1958 гг., расположенного по адресу (местоположение): Свердловская область, г. Екатеринбург, Орджоникидзевский район, в границах улиц Красных партизан – Кировградская – Машиностроителей – Культуры – проспект Орджоникидзе.

2. Утвердить:

1) предмет охраны объекта культурного наследия местного (муниципального) значения «Исторический центр города Уралмашзавода», расположенного по адресу (местоположение): Свердловская область, г. Екатеринбург, Орджоникидзевский район, в границах улиц Красных партизан – Кировградская – Машиностроителей – Культуры – проспект Орджоникидзе, включенного в единый государственный реестр объектов культурного наследия (памятников истории и культуры) народов Российской Федерации (прилагается);

2) границы территории объекта культурного наследия местного (муниципального) значения «Исторический центр города Уралмашзавода», расположенного по адресу (местоположение): Свердловская область, г. Екатеринбург, Орджоникидзевский район, в границах улиц Красных партизан – Кировградская – Машиностроителей – Культуры – проспект Орджоникидзе, включенного в единый государственный реестр объектов культурного наследия

(памятников истории и культуры) народов Российской Федерации (прилагаются).

3. Отделу государственной охраны объектов культурного наследия Управления государственной охраны объектов культурного наследия Свердловской области (Семериков М.А.):

1) в срок не более трех рабочих дней со дня принятия настоящего приказа направить собственникам или иным законным владельцам выявленных объектов культурного наследия письменные уведомления о принятом решении;

2) обеспечить размещение информации о границах территории объекта культурного наследия и режиме использования данной территории, утвержденных подпунктом 2 пункта 2 настоящего приказа, в федеральной государственной информационной системе территориального планирования, а также направление ее в единый государственный реестр объектов культурного наследия (памятников истории и культуры) народов Российской Федерации и государственный кадастр недвижимости.

4. Исключить из перечня выявленных объектов культурного наследия Свердловской области:

1) выявленный объект культурного наследия «Комплекс жилых домов Уралмашзавода», расположенный по адресу (местонахождение): Свердловская область, г. Екатеринбург, в границах улиц Стахановская – Кировградская – Красных борцов – Машиностроителей – проспект Орджоникидзе;

2) выявленный объект культурного наследия «Дворянское гнездо», расположенный по адресу (местонахождение): Свердловская область, г. Екатеринбург, в границах улиц Культуры – Красных партизан – проспект Орджоникидзе.

5. Настоящий приказ вступает в силу на следующий день после его официального опубликования.

6. Контроль за исполнением настоящего приказа возложить на Заместителя начальника Управления государственной охраны объектов культурного наследия Свердловской области А.А. Кульпину.

7. Настоящий приказ опубликовать на «Официальном интернет-портале правовой информации Свердловской области» ([www.pravo.gov66.ru](http://www.pravo.gov66.ru)) и на официальном сайте Управления государственной охраны объектов культурного наследия Свердловской области в информационно-телекоммуникационной сети «Интернет» ([www.okn.midural.ru](http://www.okn.midural.ru)).

Начальник Управления



Е.Г. Рябинин

УТВЕРЖДЕН  
приказом Управления  
государственной охраны объектов  
культурного наследия  
Свердловской области  
от 12.09.2024 № 576

### ПРЕДМЕТ ОХРАНЫ

**объекта культурного наследия местного (муниципального) значения  
«Исторический центр города Уралмашзавода», расположенного по адресу  
(местоположение): Свердловская область, г. Екатеринбург,  
Орджоникидзевский район, в границах улиц Красных партизан –  
Кировградская – Машиностроителей – Культуры – проспект Орджоникидзе,  
включенного в единый государственный реестр объектов культурного  
наследия (памятников истории и культуры) народов Российской Федерации**

Предметом охраны объекта культурного наследия местного (муниципального) значения «Исторический центр города Уралмашзавода», расположенного по адресу (местоположение): Свердловская область, г. Екатеринбург, Орджоникидзевский район, в границах улиц Красных партизан – Кировградская – Машиностроителей – Культуры – проспект Орджоникидзе, включенного в единый государственный реестр объектов культурного наследия (памятников истории и культуры) народов Российской Федерации (далее – Объект), являются:

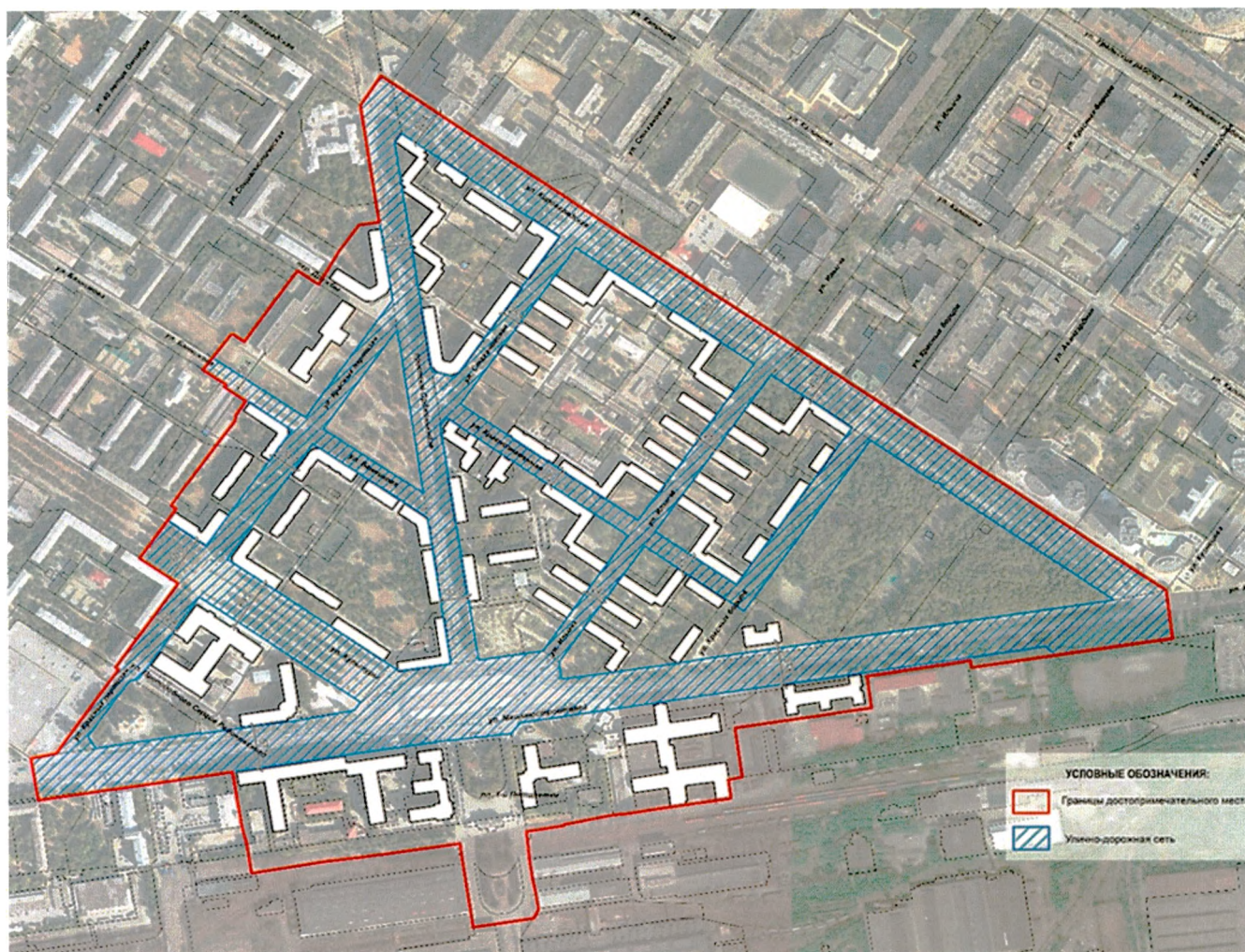
1) градостроительные характеристики:

1-1) местоположение Объекта: Орджоникидзевский район города Екатеринбурга;

1-2) планировочный каркас Объекта, тип планировки: лучевая комбинированная с отдельными озелененными пространствами;

1-3) основные планировочные оси Объекта согласно схеме № 1: трассировка с юга на север – пр. Орджоникидзе; трассировка с востока на запад – ул. Машиностроителей; трассировка с юго-востока на северо-запад – ул. Культуры; трассировка с юго-запада на северо-восток – ул. Ильича;





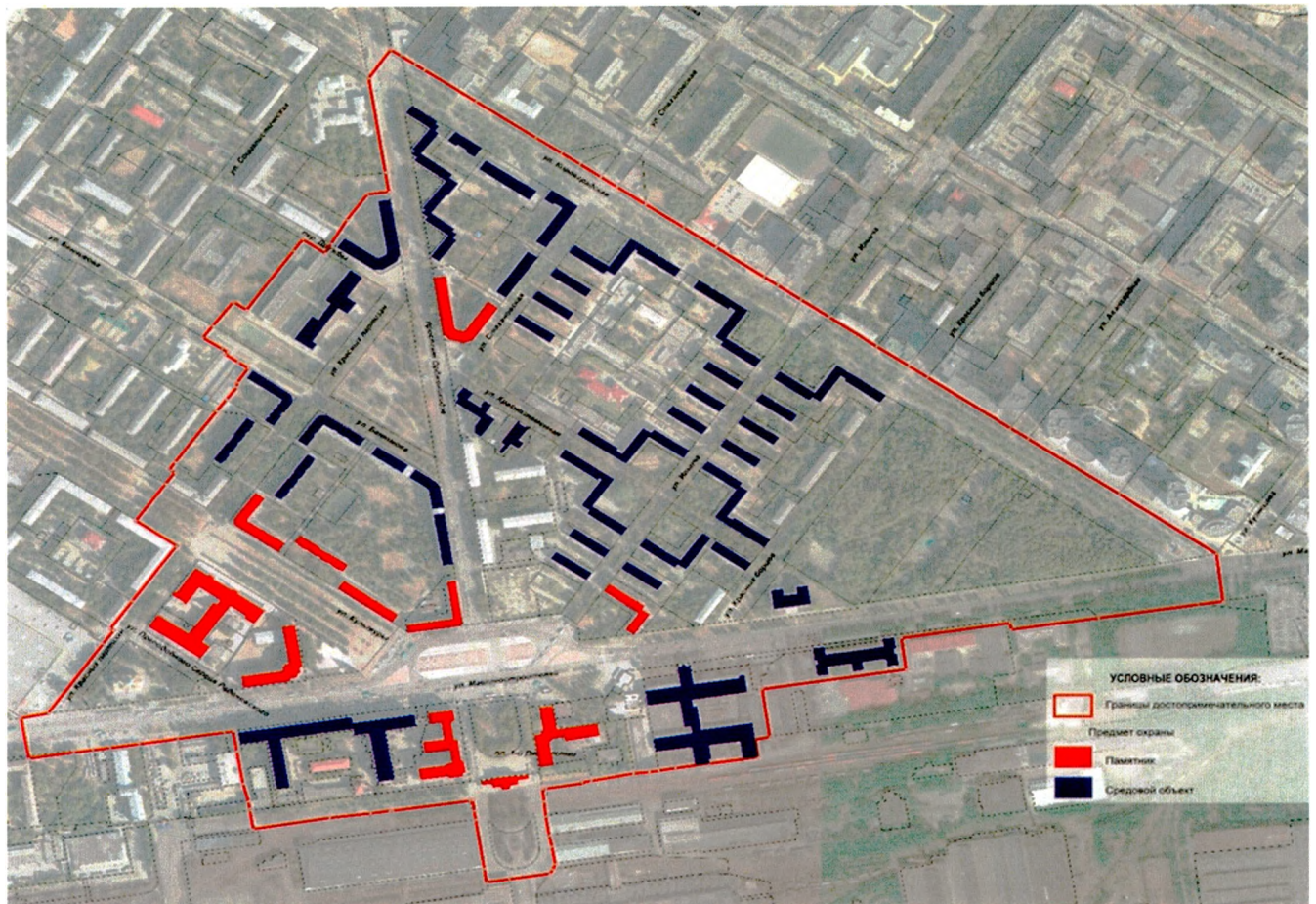
1-4) фрагменты улиц, их ширина в исторических линиях застройки:  
 ул. Машиностроителей (от ул. Красных партизан до ул. Кировградской);  
 ул. Культуры (от пл. Первой пятилетки до ул. Красных партизан); ул. Красных партизан (от ул. Машиностроителей до пр. Орджоникидзе); пр. Орджоникидзе (от пл. Первой пятилетки до ул. Кировградской); ул. Стахановская (от пр. Орджоникидзе до ул. Кировградской); ул. Краснознаменная (от пр. Орджоникидзе до ул. Красных борцов); ул. Ильича (от пл. Первой пятилетки до ул. Кировградской); ул. Красных борцов (от ул. Краснознаменной до ул. Кировградской); ул. Кировградская (от ул. Машиностроителей до пр. Орджоникидзе);

1-5) площадь Первой пятилетки, состоящая из двух частей – трапецевидного пространства в северной части ул. Машиностроителей и прямоугольного пространства с южной стороны ул. Машиностроителей по оси пр. Орджоникидзе;

1-6) форма кварталов: треугольная, прямоугольная, многоугольная;

1-7) историческая застройка Объекта согласно схеме № 2: квартального типа смешанная, трех видов – периметральная, строчная и групповая, образована отдельно стоящими и сблокированными рядовыми и угловыми зданиями;





1-8) объект культурного наследия федерального значения «Комплекс зданий площади Первой пятилетки» (ансамбль), расположенный по адресу (местоположение): Свердловская область, г. Екатеринбург, пл. Первой пятилетки, и входящие в его состав объекты культурного наследия федерального значения «Заводоуправление», «Лаборатория» и «Проходная», расположенные по адресу (местоположение): Свердловская область, г. Екатеринбург, пл. Первой пятилетки, «Жилой дом», расположенный по адресу: Свердловская область, г. Екатеринбург, ул. Ильича, д. 2, и «Гостиница «Мадрид», расположенный по адресу: Свердловская область, г. Екатеринбург, ул. Культуры, д. 1/ул. Машиностроителей, д. 4;

1-9) объект культурного наследия регионального значения «Ансамбль застройки», расположенный по адресу (местоположение): Свердловская область, г. Екатеринбург, ул. Культуры, и входящие в его состав объекты культурного наследия регионального значения «Дом жилой», расположенный по адресу: Свердловская область, г. Екатеринбург, ул. Культуры, д. 4, «Дом жилой», расположенный по адресу: Свердловская область, г. Екатеринбург, ул. Культуры, д. 6, и «Дом жилой», расположенный по адресу: Свердловская область, г. Екатеринбург, ул. Культуры, д. 8, объекты культурного наследия регионального значения «Дом технической учебы Уралмашзавода», расположенный по адресу: Свердловская область, г. Екатеринбург, ул. Культуры, д. 2/пр. Орджоникидзе, д. 1, «Памятник Орджоникидзе Г.К.» и «Могила Банникова А.П., первого директора

Уральского машиностроительного завода», расположенные по адресу (местоположение): Свердловская область, г. Екатеринбург, пл. Первой пятилетки, и «Последняя самоходная артиллерийская установка, выпущенная Уральским машиностроительным заводом», расположенный по адресу (местоположение): Свердловская область, г. Екатеринбург, территория Уральского машиностроительного завода;

1-10) объекты культурного наследия местного (муниципального) значения «Дом жилой», расположенный по адресу: Свердловская область, г. Екатеринбург, ул. Стахановская, д. 1/пр. Орджоникидзе, д. 10, и «Фабрика-кухня УЗТМ», расположенный по адресу: Свердловская область, г. Екатеринбург, ул. Культуры, д. 3/ул. Красных партизан, д. 9;

1-11) здания малой и средней этажности, формирующие историко-архитектурную среду Объекта:

административные здания, расположенные по адресам: Свердловская область, г. Екатеринбург, ул. Краснознаменная, д. 5, ул. Машиностроителей, д. 2, ул. Машиностроителей, д. 19 и пр. Орджоникидзе, д. 8/ул. Краснознаменная, д. 7;

блокированные угловые дома, расположенные по адресам: Свердловская область, г. Екатеринбург, ул. Ильича, д. 6 и 7, ул. Ильича, д. 8/ ул. Краснознаменная, д. 2/ул. Красных борцов, д. 5, ул. Ильича, д. 9/ул. Краснознаменная, д. 4, ул. Кировградская, д. 1/ул. Ильича, д. 16, ул. Кировградская, д. 3/ул. Ильича, д. 17 и ул. Кировградская, д. 5-7/ул. Стахановская, д. 10;

дома, расположенные по адресам: Свердловская область, г. Екатеринбург, ул. Ильича, д. № 3–№ 5 и № 10–№ 15, ул. Кировградская, д. 11 и 13, ул. Красных борцов, д. 3, ул. Красных партизан, д. 3 и 8, пр. Орджоникидзе, д. 12 (дом «пила») и ул. Стахановская, д. 3, 4, 6 и 8;

угловые дома, расположенные по адресам: Свердловская область, г. Екатеринбург, ул. Банникова, д. 3/ул. Красных партизан, д. 1, ул. Банникова, д. 5/ ул. Красных партизан, д. 6; ул. Кировградская, д. 9/ул. Стахановская, д. 5, пр. Орджоникидзе, д. 3/ул. Банникова, д. 1 и пр. Орджоникидзе, д. 11;

учебные здания, расположенные по адресам: Свердловская область, г. Екатеринбург, ул. Красных партизан, д. 4 и ул. Машиностроителей, д. 11 и 13;

2) архитектурно-стилистические характеристики исторической застройки Объекта:

2-1) стилевые направления в архитектуре:

конструктивизм – объекты недвижимости, построенные в данном стиле, расположенные по адресам: Свердловская область, г. Екатеринбург, ул. Ильича, д. № 3–№ 7, ул. Ильича, д. 8/ул. Краснознаменная, д. 2/ул. Красных борцов, д. 5, ул. Ильича, д. 9/ул. Краснознаменная, д. 4, ул. Ильича, д. № 10–№ 15, ул. Кировградская, д. 1/ул. Ильича, д. 16, ул. Кировградская, д. 3/ул. Ильича, д. 17, ул. Кировградская, д. 5-7/ул. Стахановская, д. 10, ул. Красных борцов, д. 3, ул. Краснознаменная, д. 5, ул. Красных партизан, д. 4, ул. Машиностроителей, д. 13, пр. Орджоникидзе, д. 8/ул. Краснознаменная, д. 7, пр. Орджоникидзе, д. 12 (дом «пила») и ул. Стахановская, д. 4, 6 и 8;

советская неоклассика – объекты недвижимости, построенные в данном стиле, расположенные по адресам: Свердловская область, г. Екатеринбург, ул. Банникова,



д. 3/ул. Красных партизан, д. 1, ул. Банникова, д. 5/ул. Красных партизан, д. 6, ул. Кировградская, д. 9/ул. Стахановская, д. 5, ул. Кировградская, д. 11, ул. Кировградская, д. 13, ул. Красных партизан, д. 3, ул. Красных партизан, д. 8, ул. Машиностроителей, д. 2 и 11, пр. Орджоникидзе, д. 3/ул. Банникова, д. 1, пр. Орджоникидзе, д. 11 и ул. Стахановская, д. 3;

советский модернизм (минимализм) – объект недвижимости, построенный в данном стиле, расположенный по адресу: Свердловская область, г. Екатеринбург, ул. Машиностроителей, д. 19;

2-2) материалы отделки фасадов, характерные для исторической застройки Объекта: гладкая штукатурка с окраской; фрагментарное применение рустованной штукатурки и архитектурно-лепного декора и фрагментарная облицовка природным камнем;

2-3) оконные проемы, характерные для исторической застройки Объекта: соотношение остекленных и глухих поверхностей фасадов исторической застройки на территории Объекта от 1:2 до 1:4; вертикальное и горизонтальное расположение оконных проемов и фрагментарное витринное остекление первых этажей;

3) объемно-пространственные характеристики исторической застройки Объекта: объемно-пространственное взаимодействие групп зданий и композиционных акцентов; система композиционных акцентов в виде зданий, расположенных в углах кварталов; чередование групп зданий с озелененными дворами и озелененными пространствами улиц; формирование исторической застройки кварталов зданиями средней этажности с наличием малоэтажных зданий;

4) исторические территории с зелеными насаждениями Объекта согласно схеме № 3:

4-1) квартальные озелененные пространства:

регулярные, расположенные в границах ул. Машиностроителей – ул. Красных борцов – ул. Кировградская и пр. Орджоникидзе – ул. Красных партизан – ул. Банникова;

регулярные линейные (бульвары), расположенные на ул. Культуры и ул. Кировградская;

групповые, расположенные на перекрестках ул. Ильича с ул. Краснознаменной (4 группы), ул. Ильича с ул. Кировградской (2 группы), ул. Краснознаменная с ул. Стахановской (1 группа), ул. Стахановская с ул. Кировградской (1 группа), ул. Машиностроителей с ул. Ильича (1 группа);

предзаводской сквер с памятником Серго Орджоникидзе и фонтаном (южная часть пл. Первой пятилетки) и заводской сквер (за проходной) с памятником самоходной установке, расположенные в южной части Объекта;

4-2) дворовые озелененные пространства, расположенные в кварталах ул. Культуры – ул. Красных партизан – ул. Банникова – пр. Орджоникидзе и пр. Орджоникидзе – ул. Стахановская – ул. Кировградская;





5) мемориальная ценность Объекта: целостный фрагмент застройки 1930-х–1950-х годов с административными, социальными, культурными, образовательными, жилыми и торговыми функциями и озеленением; образец градостроительного искусства XX века; территория, связанная с развитием города Екатеринбурга (Свердловска).

УТВЕРЖДЕНЫ  
приказом Управления  
государственной охраны объектов  
культурного наследия  
Свердловской области  
от 12.09.2024 № 576

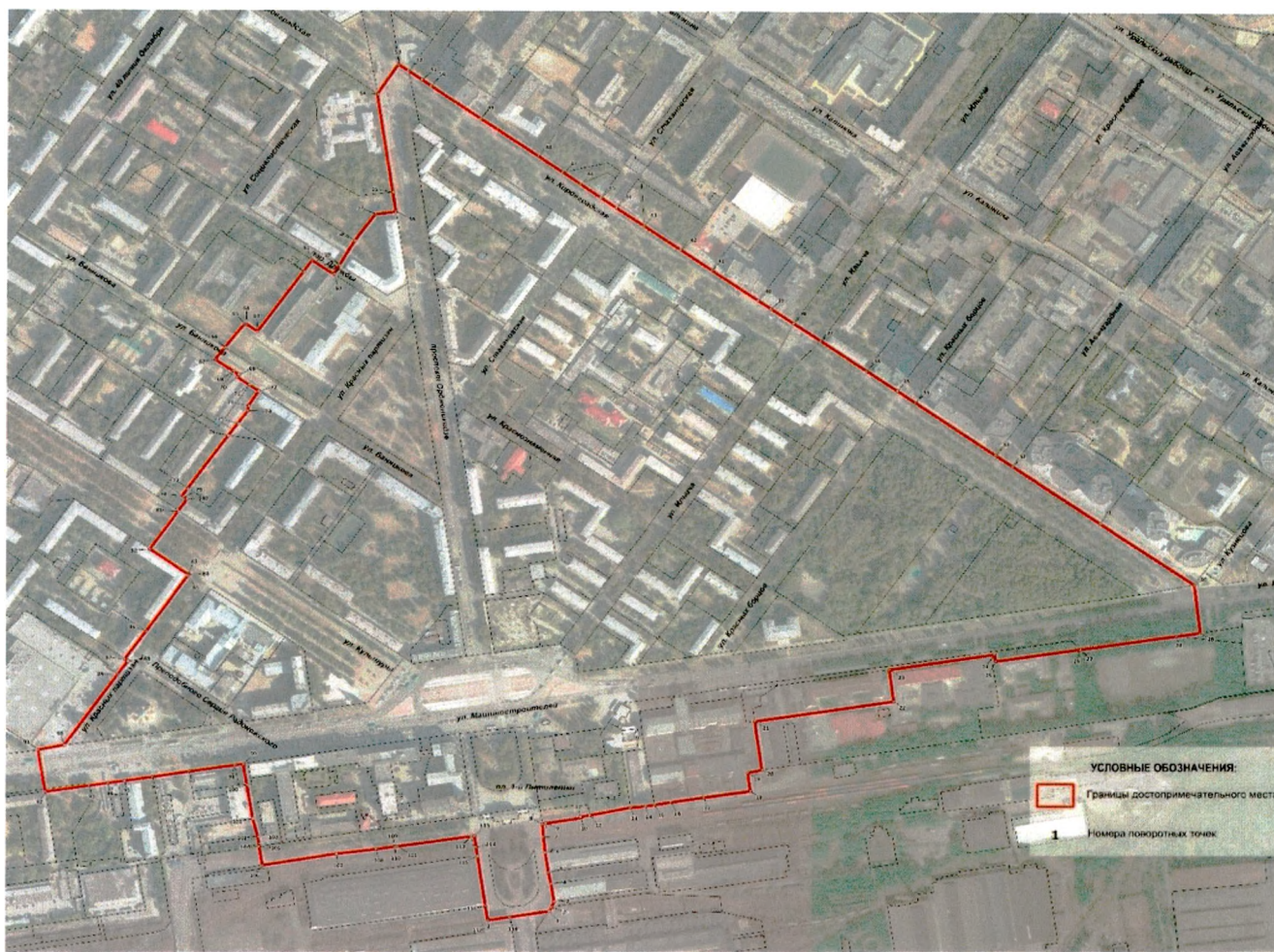
### **ГРАНИЦЫ ТЕРРИТОРИИ**

**объекта культурного наследия местного (муниципального) значения  
«Исторический центр города Уралмашзавода», расположенного по адресу  
(местоположение): Свердловская область, г. Екатеринбург,  
Орджоникидзевский район, в границах улиц Красных партизан –  
Кировградская – Машиностроителей – Культуры – проспект Орджоникидзе,  
включенного в единый государственный реестр объектов культурного  
наследия (памятников истории и культуры) народов Российской Федерации**

**Глава 1. Карта (схема) и координаты поворотных точек границ территории  
объекта культурного наследия местного (муниципального) значения  
«Исторический центр города Уралмашзавода», расположенного по адресу  
(местоположение): Свердловская область, г. Екатеринбург,  
Орджоникидзевский район, в границах улиц Красных партизан –  
Кировградская – Машиностроителей – Культуры – проспект Орджоникидзе,  
включенного в единый государственный реестр объектов культурного  
наследия (памятников истории и культуры) народов Российской Федерации**

1. Карта (схема) границ территории объекта культурного наследия местного (муниципального) значения «Исторический центр города Уралмашзавода», расположенного по адресу (местоположение): Свердловская область, г. Екатеринбург, Орджоникидзевский район, в границах улиц Красных партизан – Кировградская – Машиностроителей – Культуры – проспект Орджоникидзе, включенного в единый государственный реестр объектов культурного наследия (памятников истории и культуры) народов Российской Федерации:





2. Координаты поворотных точек в местной системе координат Свердловской области (далее – МСК-66) определены картометрическим методом и приведены в таблице, погрешность определения координат составляет 0,5 метра.

Таблица

Номер поворотной точки	МСК-66	
	Координата X	Координата Y
1	396087.59	1533215.38
2	396092.84	1533218.69
3	396099.95	1533221.52
4	396123.04	1533217.58
5	396137.69	1533214.25
6	396163.17	1533210.20
7	396183.12	1533207.93
8	396199.91	1533206.18
9	396200.60	1533210.24
10	396207.79	1533252.52
11	396209.39	1533252.18
12	396211.32	1533263.21
13	396221.63	1533311.93



14	396223.55	1533329.92
15	396225.42	1533340.76
16	396228.79	1533360.39
17	396235.22	1533399.91
18	396243.63	1533456.12
19	396267.49	1533452.63
20	396271.13	1533469.73
21	396334.05	1533460.37
22	396360.99	1533627.02
23	396401.91	1533621.32
24	396422.65	1533747.56
25	396413.77	1533748.77
26	396429.70	1533848.98
27	396429.89	1533850.17
28	396448.20	1533965.78
29	396452.69	1533994.12
30	396515.22	1533986.17
31	396593.47	1533872.30
32	396666.25	1533766.63
33	396680.42	1533746.02
34	396747.12	1533649.08
35	396761.99	1533627.45
36	396787.63	1533590.19
37	396825.93	1533534.53
38	396848.61	1533501.58
39	396867.13	1533474.65
40	396878.04	1533458.78
41	396916.59	1533402.76
42	396942.59	1533364.96
43	396973.20	1533320.47
44	396996.16	1533287.11
45	397009.19	1533268.15
46	397025.98	1533243.76
47	397040.94	1533222.03
48	397061.19	1533192.60
49	397109.19	1533122.80
50	397150.55	1533062.70
51	397158.02	1533051.84
52	397169.35	1533035.37
53	397177.66	1533023.29
54	397139.40	1532998.55
55	397013.64	1533018.37
56	396988.45	1533022.49

57	396985.02	1532997.82
58	396950.92	1532974.14
59	396919.15	1532956.21
60	396906.94	1532949.32
61	396924.79	1532923.03
62	396909.96	1532912.76
63	396831.84	1532858.67
64	396841.23	1532845.29
65	396841.11	1532842.59
66	396810.74	1532820.01
67	396795.14	1532808.41
68	396780.48	1532830.74
69	396776.28	1532837.14
70	396772.96	1532834.80
71	396762.91	1532849.64
72	396755.17	1532861.06
73	396736.25	1532848.99
74	396729.82	1532848.42
75	396713.20	1532836.33
76	396697.70	1532825.04
77	396629.19	1532777.26
78	396619.71	1532770.72
79	396618.28	1532772.79
80	396615.45	1532776.90
81	396600.10	1532766.32
82	396550.90	1532732.42
83	396519.10	1532778.52
84	396518.30	1532779.69
85	396517.14	1532778.88
86	396444.83	1532729.10
87	396408.43	1532704.04
88	396405.90	1532707.77
89	396388.41	1532695.66
90	396296.83	1532632.86
91	396290.19	1532601.60
92	396236.42	1532611.06
93	396244.68	1532663.34
94	396248.31	1532685.48
95	396251.29	1532705.15
96	396256.69	1532738.66
97	396263.81	1532782.84
98	396272.57	1532837.15
99	396274.28	1532847.48

100	396247.65	1532852.02
101	396204.25	1532859.42
102	396181.81	1532865.60
103	396180.73	1532865.77
104	396171.35	1532867.23
105	396168.54	1532867.62
106	396144.32	1532871.44
107	396159.75	1532960.17
108	396166.04	1533007.53
109	396169.51	1533028.93
110	396169.12	1533029.23
111	396169.72	1533032.82
112	396183.47	1533121.45
113	396184.09	1533125.46
114	396169.84	1533127.23
115	396158.19	1533129.14
116	396093.31	1533139.41
117	396075.66	1533142.08
118	396079.95	1533168.43
1	396087.59	1533215.38